

# Fjällens fåglar och växter



Länsstyrelsen  
Dalarnas län

# Hot? mot Dalafjällens fåglar och växter

- Störningar - fler människor och ökad aktivitet i fjällen.
- Klimatförändringar – trädgränsen vandrar uppåt, kalfjällen försvinner, kortare snösäsong - torrare fjällmiljö
- Exploatering – utbyggnad som förstör miljöer och hotar sällsynta arter



# Övervakning av fåglar i fjällen

Standardrutter och Länsstyrelsens egna fjällfågelrutter

- 4 standardrutter som inventeras varje år (142 st i hela Sverige)
- 24 (26) fjällfågelrutter i Dalarna som inventeras vart annat år = 12 per år
- LUVRE i Västerbotten och Ånnsjöns fågelstation i Jämtland
- Totalt 216 rutter i hela Sverige (i snitt 113 per år)
- Fjällfågelrutter - 20 punkter och linjeinventering däremellan - c:a 12-13 km
- Standarrutter - 8 punkter och linjeinventering däremellan - 8 km
  
- Tillsammans med de övriga fjällänen får vi statistiska säkra data för vissa arter
- Ornitologernas årliga sammanställningar ger historiska jämförelsedata

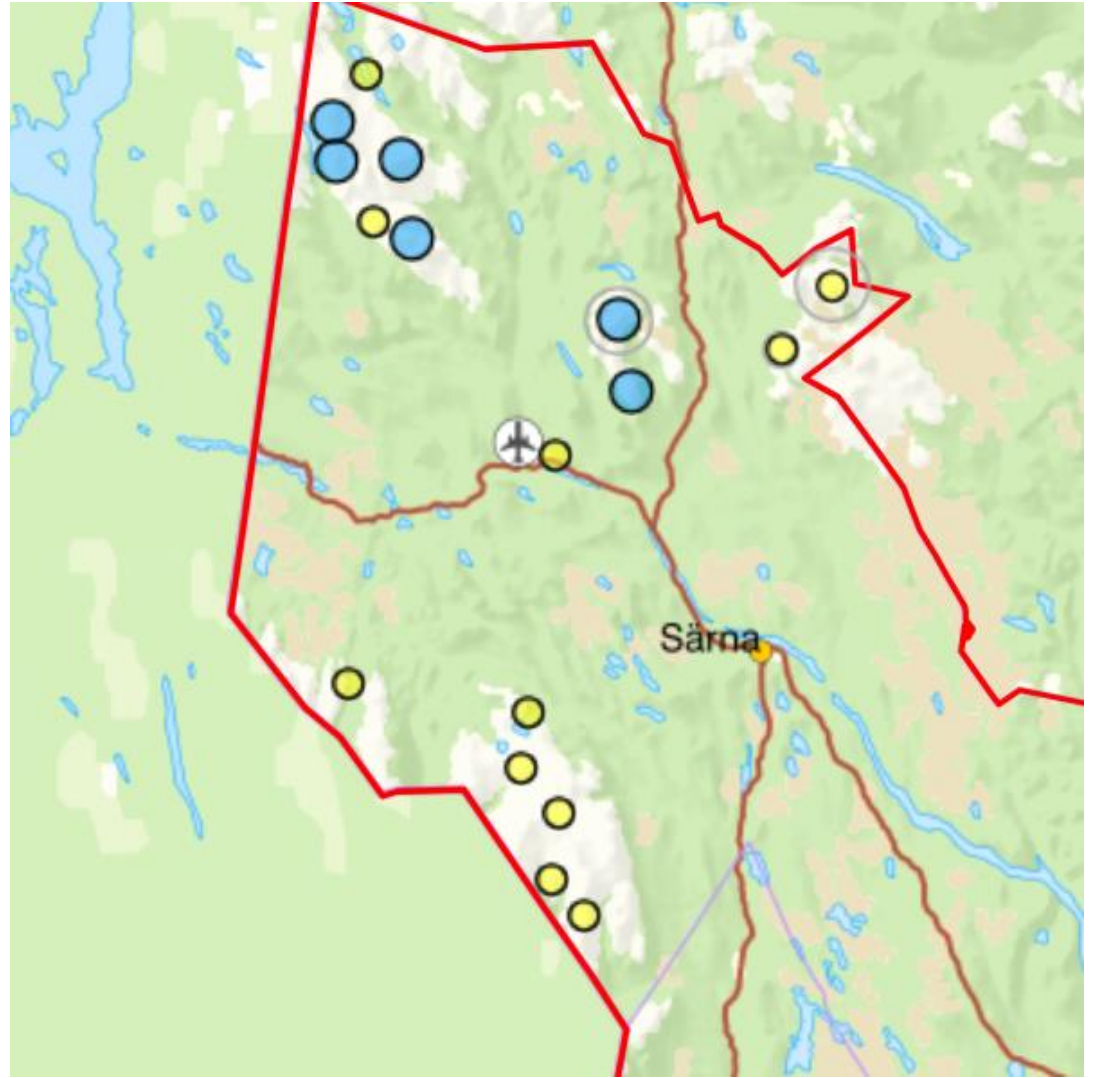


# Trender

- Positiv trend för fjällpipare, kärrensnäppa, ringtrast, ängspiplärka (större strandpipare)
- Negativ trend för dalripa, smalnäbbad simsnäppa, lappsparv (alfågel, brushane, mosnäppa)
- Blåhake och lappsparv påtaglig minskning – nästan borta som häckfåglar från Dalarna.
- Fjällripa, fjällpipare och snösparv är alpina arter som finns på det riktiga kalfjället. Riskerar att på lång sikt helt försvinna pga klimatförändringar?

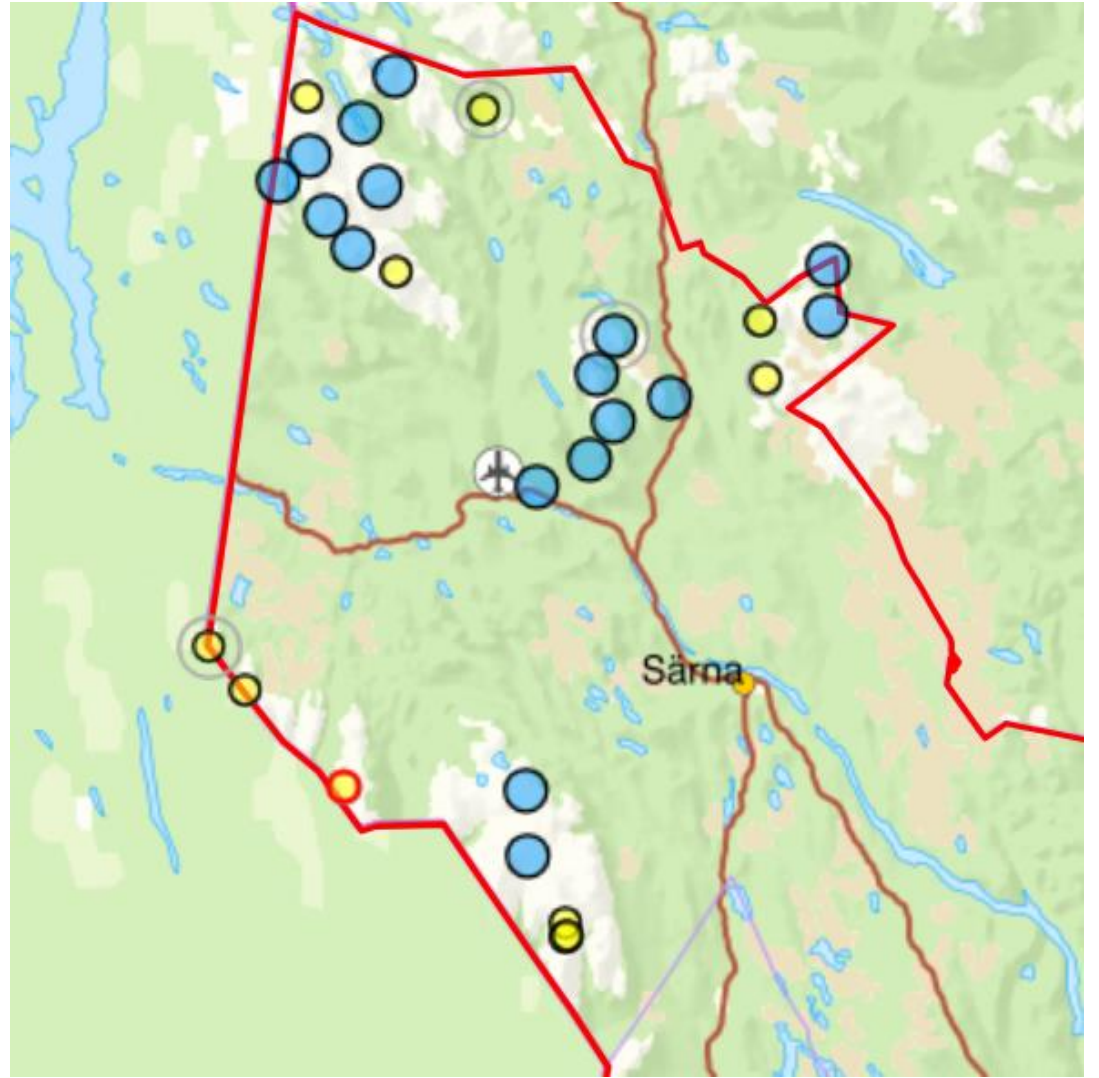


# Snösparv



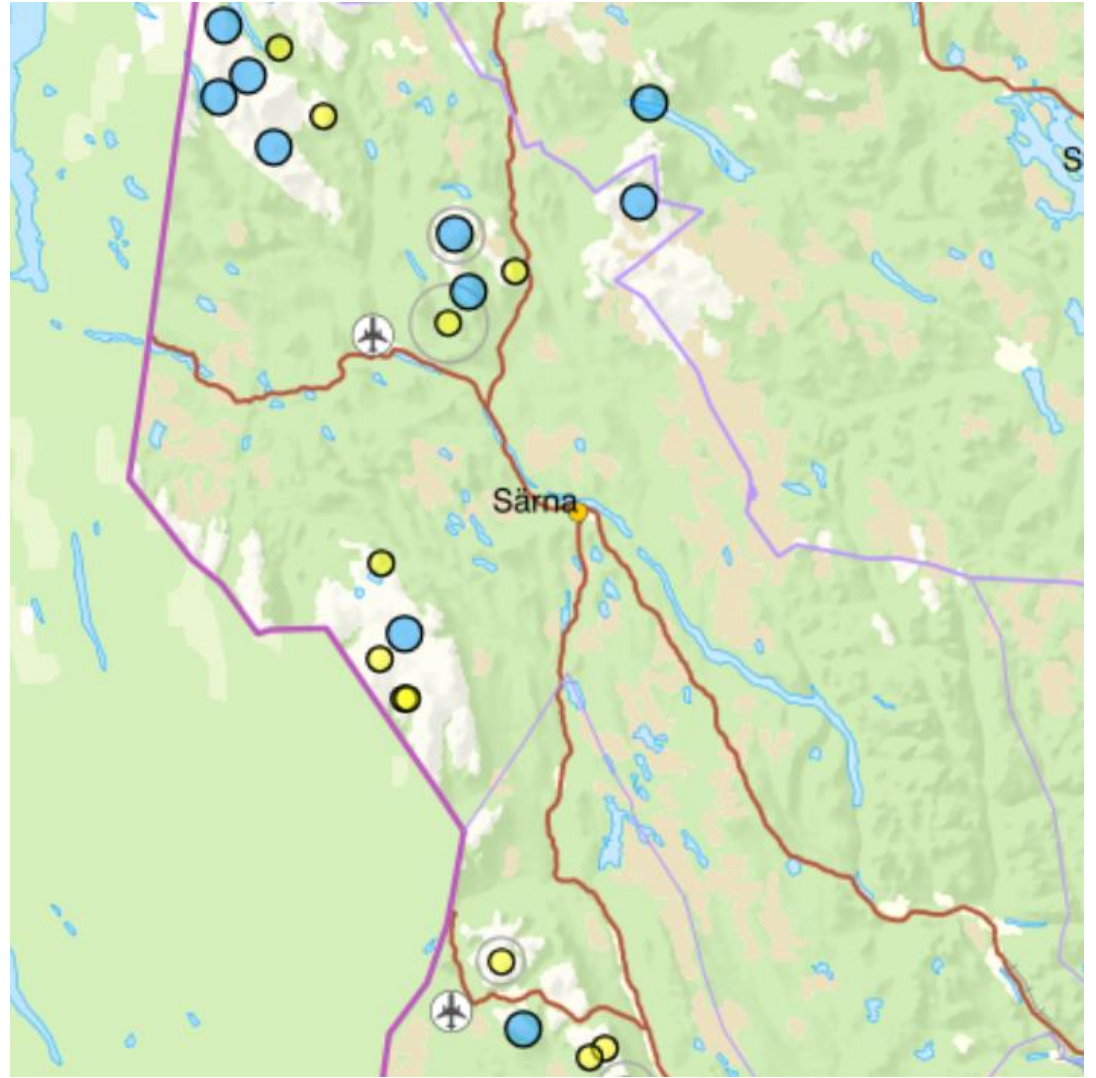
Länsstyrelsen  
Dalarnas län

# Fjällripa



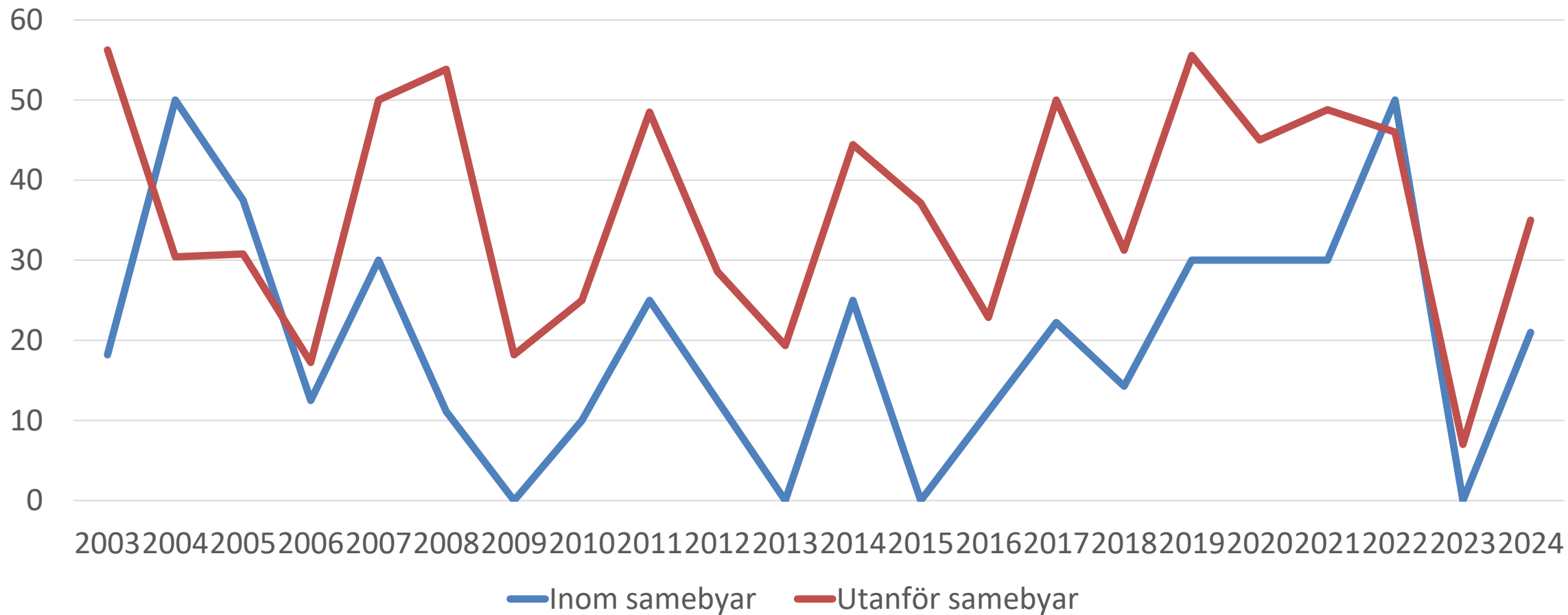
Länsstyrelsen  
Dalarnas län

# Fjällpipare



Länsstyrelsen  
Dalarnas län

# Kungsörn Dalarnas län, lyckade häckningar per besatt revir, %





# Klimatförändringar



# Mossor i snölegor

Flera arter rödlistades 2020

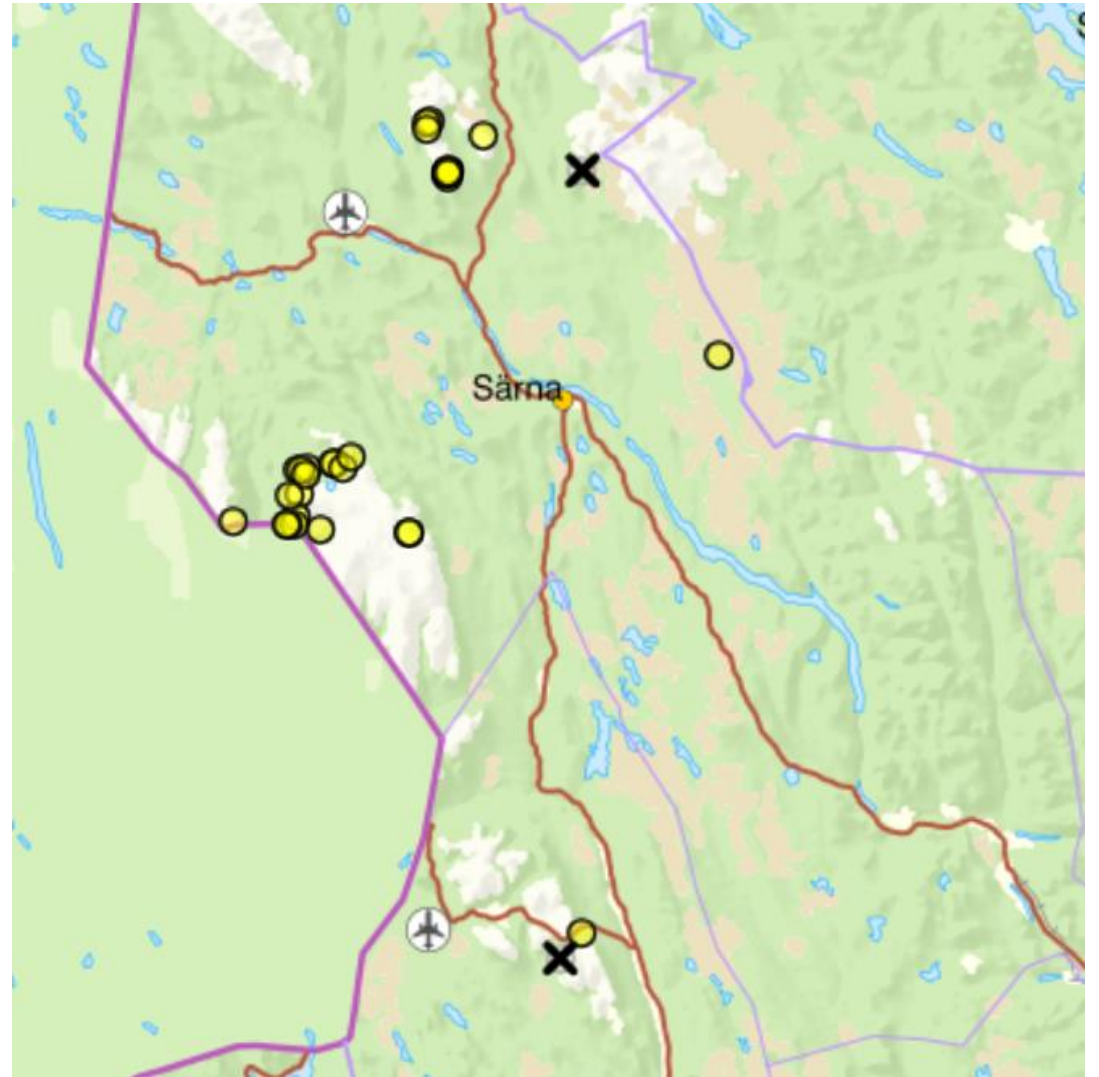
- Riskerar att minska till följd av ett varmare klimat vilket leder till upptorkning och igenväxning av kalfjällsmiljöer
- **Jökelbjörnmossa**(NT)
- Hjälmmossa (NT)
- Kloborstmossa (NT)
- Trådrostmossa (VU)
- Fjällbäcksnicka (NT)

# Urnlav

- Växer på fågelgödslade gamla solitära granar som sticker upp över snötäcket.
- Hot
- Nya skidbackar
- Trädgränsens förflyttning



# Urnlav



Länsstyrelsen  
Dalarnas län

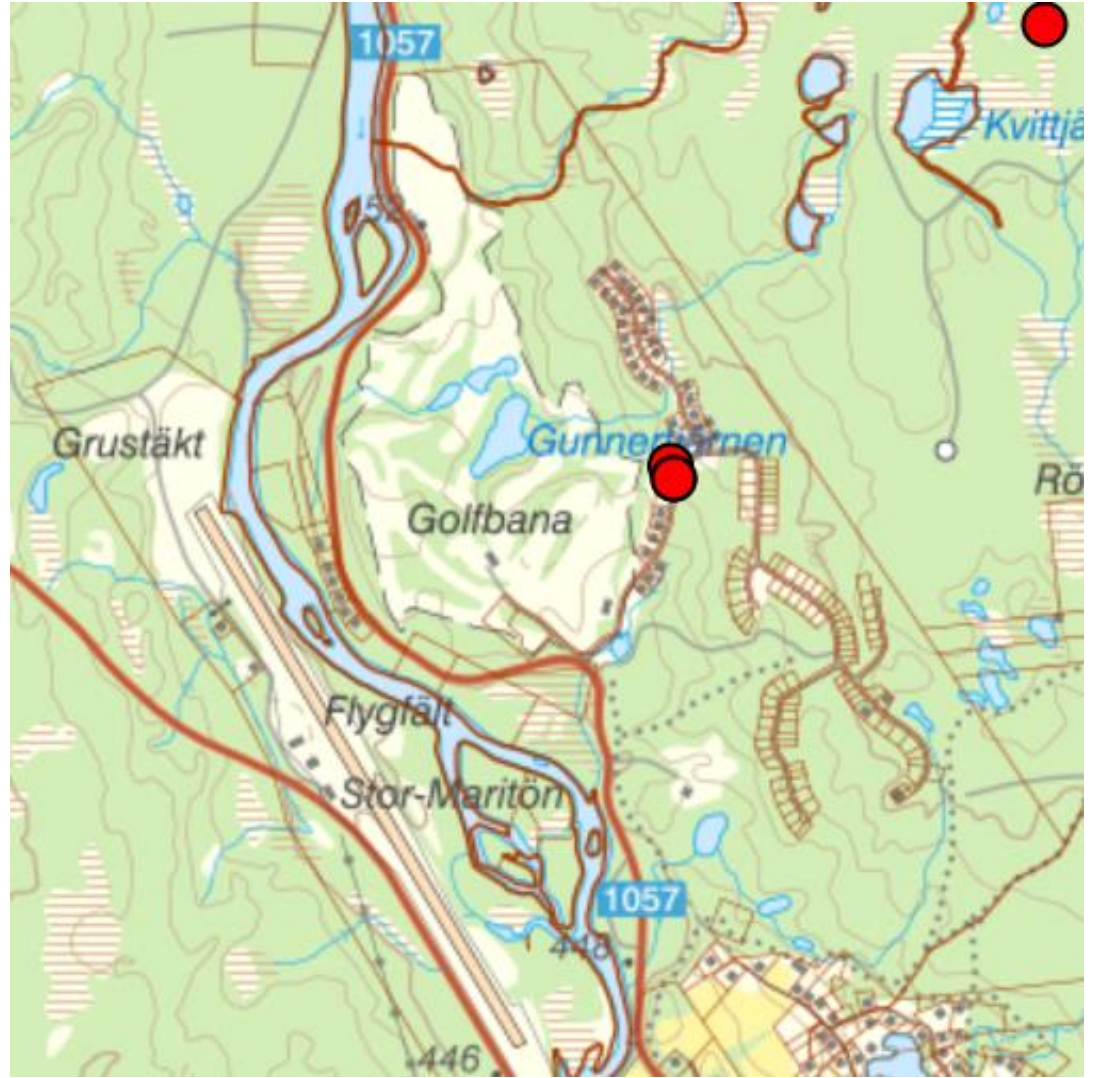
# Nyexploateringar

- Viktigt att göra bra naturvärdesinventeringar inför nyexploateringar
- Exemplet mosippa Idre Bergsby
- Detaljplan Idre Golfbana
- Här hade man enkelt kunna anpassa detaljplanen om man haft kunskapen innan planläggning och tomtförsäljning



# Naturvärdesinventeringar!

- Detaljplan 2009
- Ändringar i detaljplan 2018
- 2021 vattenledningar för nya hus



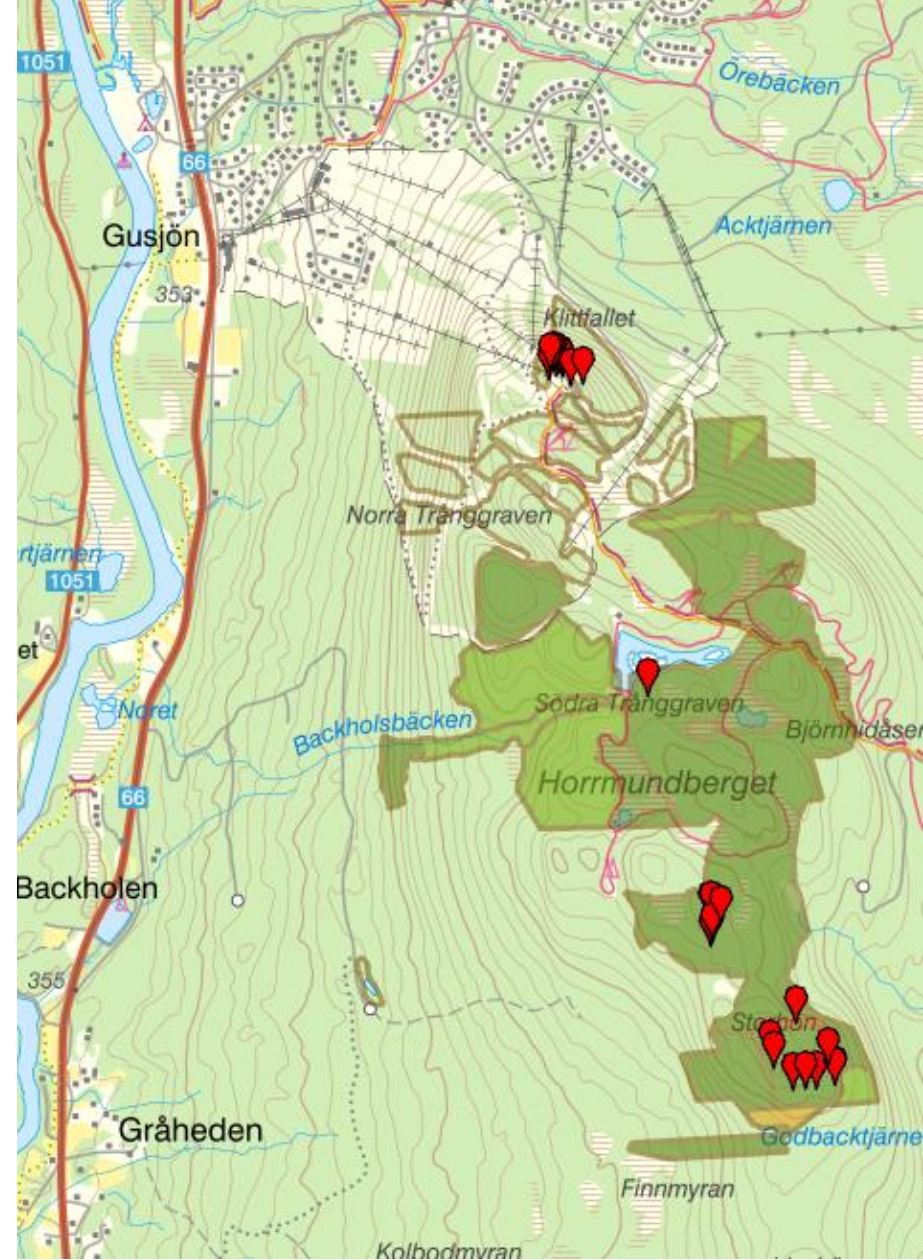
# Naturvärdes- inventeringar!

- Detaljplan 2009
- Ändringar i detaljplan 2018
- 2021 vattenledningar för nya tomter
- Fastighetsbolag helt utan erfarenhet
- Fördröjning ett år
  
- Dispens för att flytta mosippor



# Kläppen

- Stora utbyggnadsplaner – ny detaljplan på gång
- Nya nedfarter, liftar och servering
- Höga naturvärden i skogen intill
- En av landets rikaste förekomster av långt broktagel (EN) mitt bland pisterna
- Friåkning i princip genom lokalen
- Ny gondollift och större toppstuga för ca 10 år sen
- Ny damm för ca 15 år sen
- Breddade skidspår genom nyckelbiotoper







# Tack

[uno.skog@lansstyrelsen.se](mailto:uno.skog@lansstyrelsen.se)