



# Länsstyrelsen Dalarna & fjällen

Andreas Ekberg  
Jemt Anna Eriksson  
Stefan Tansbo

# Storslagen fjällmiljö

Fjällen ska ha en hög grad av ursprunglighet vad gäller biologisk mångfald, upplevelsevärden samt natur- och kulturvärden.

Verksamheter i fjällen ska bedrivas med hänsyn till dessa värden och så att en hållbar utveckling främjas.

Särskilt värdefulla områden ska skyddas mot ingrepp och andra störningar.

Riksdagens definition av miljömålet





# Lagstiftning - länsstyrelsens roll

§

## Plan och bygglagen, PBL

### Kommun

Översiktsplan  
Detaljplan  
Bygglov

## Miljöbalken, MB

### Prövning och tillsyn

Vattenverksamhet - vattenuttag  
Naturmiljö, skyddade områden  
Miljöfarlig verksamhet - avloppsreningsverk

## Länsstyrelsen - PBL

Deltar i samråden, granskar de slutliga planförslagen, tillhandahåller underlag.

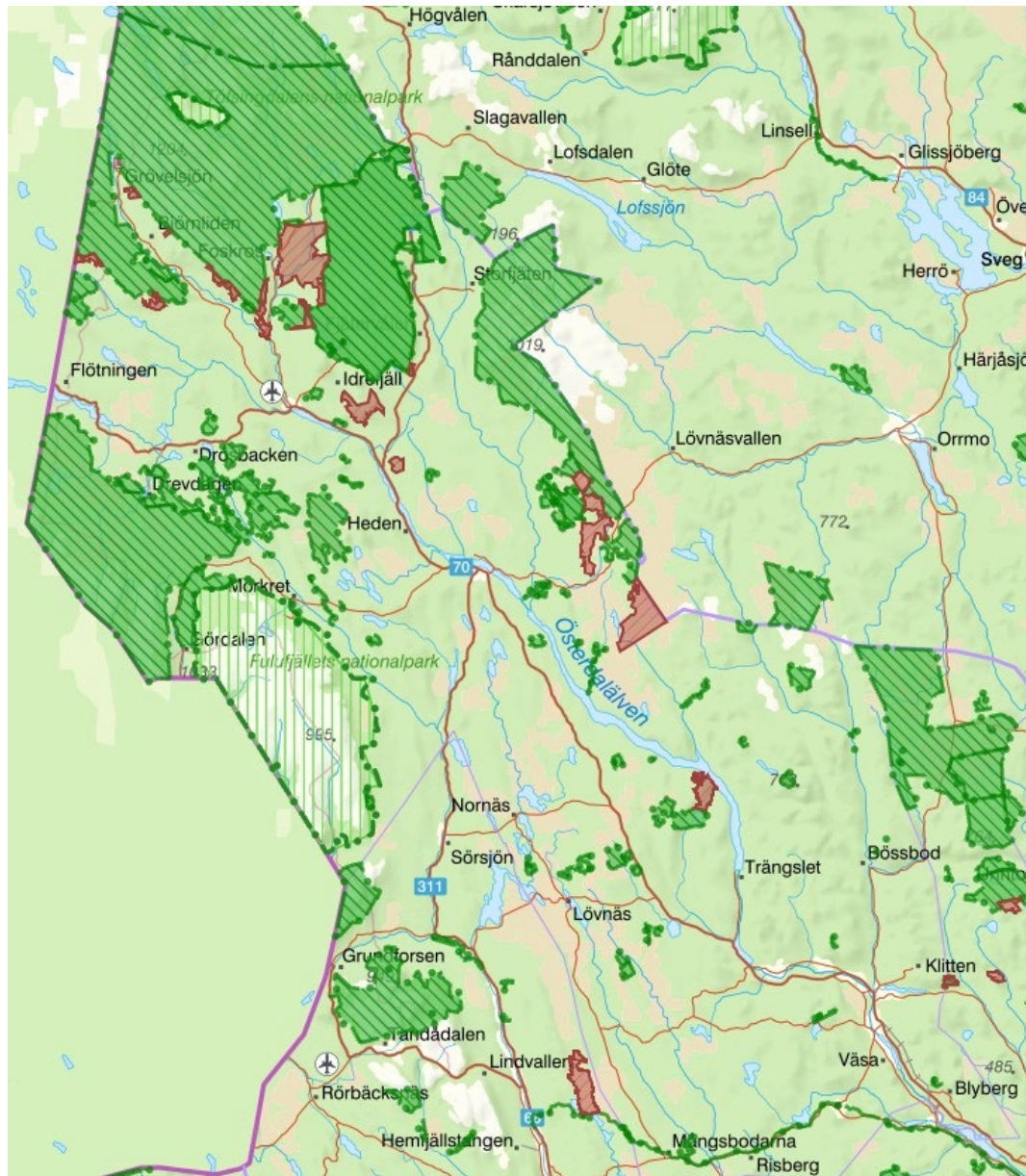
Ska utöva tillsyn och överpröva planer som vi bedömer inte följer kraven i plan- och bygglagen.

## Miljöövervakning - Kunskap

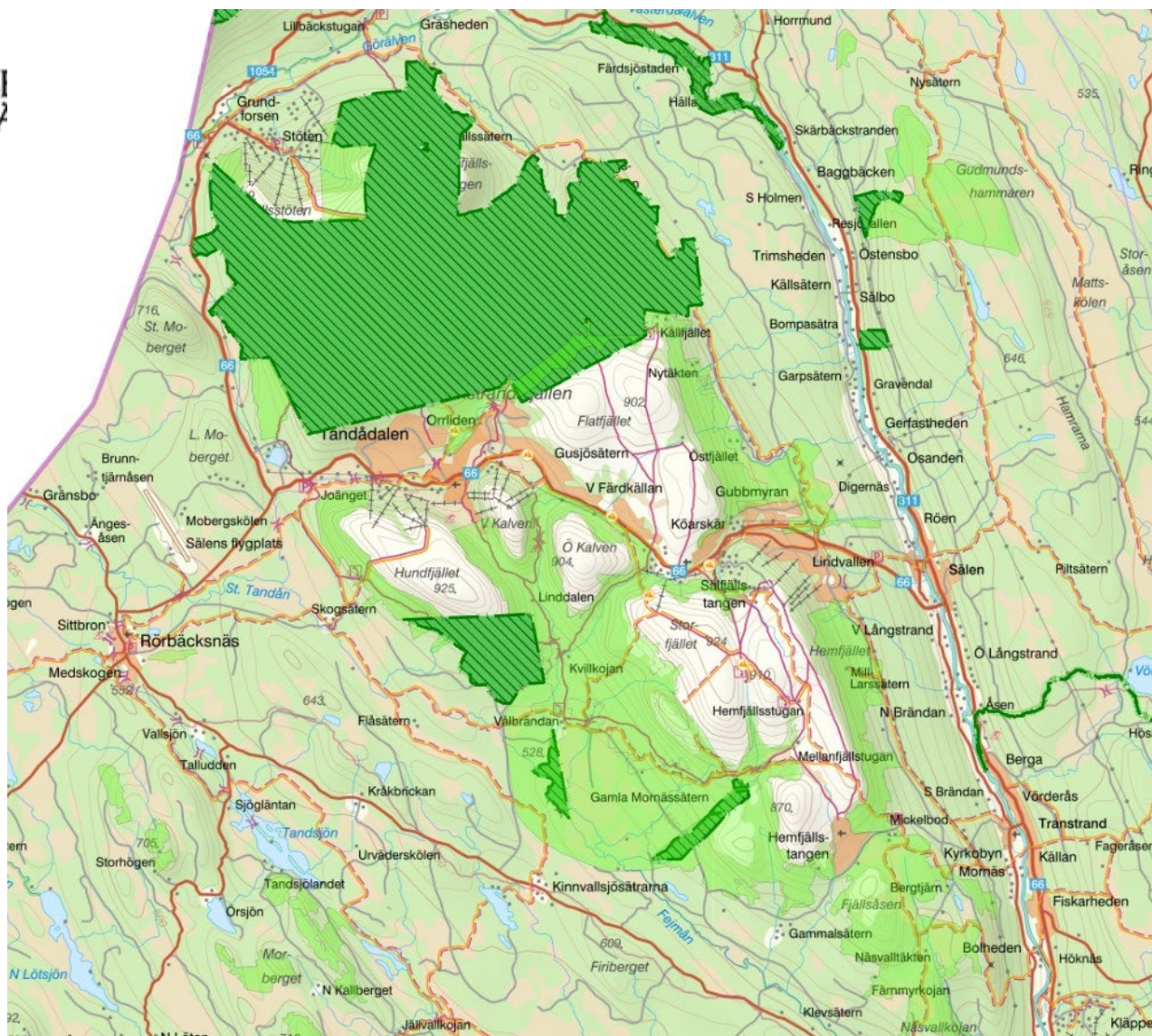
Vatten, naturmiljö, kulturmiljö,  
m fl

# Dalafjäll och fjällnära skog





Gamla och blivande  
områdesskydd i  
Dalarnas fjälltrakter



## Områdesskydd och kända naturvärden

# Friluftsliv i skyddad natur

- Tillhandahålla skyddade områden med leder och anläggningar som underlättar ett friluftsliv. Även erbjuda orörd natur för upplevelser av det.
- Utmaningar: Begränsningar av förvaltningsmedel, prövningar om påverkan av naturen, ansökningar om stora evenemang, tillsyn, slitage, trängsel





# Stora anspråk på fjällmiljöer

- Besöksnäring/turism, underlätta friluftsliv, aktiviteter
- Sportarrangemang
- Boenden, stugbyar, hotell
- Nedfarter, pister
- Infrastruktur, parkeringsplatser



# Naturvården vid Länsstyrelsen

Granskar planer mot de kunskapsunderlag som vi har. Kunskap som byggts upp under lång tid av flera.

- Riksintressen
- Arter
- Naturtyper
- Strukturer och funktioner



# Hur ser skydden ut?

- Skyddad natur enligt 7 kap i miljöbalken, t.ex. naturreservat, Natura 2000
- Vad kräver dispens, tillstånd, prövning?
- [Skyddad natur \(naturvardsverket.se\)](http://naturvardsverket.se)



# Artskydd

- Artskydd är de lagar och åtgärder som samhället har beslutat om för att skydda och gynna arter som på något sätt hotas av människans verksamheter.





### Levande sjöar och vattendrag

“Sjöar och vattendrag ska vara ekologiskt hållbara och deras variationsrika livsmiljöer ska bevaras. Naturlig produktionsförmåga, biologisk mångfald, kulturmiljövärden samt landskapets ekologiska och vattenhushållande funktion ska bevaras, samtidigt som förutsättningar för friluftsliv värnas.”

Riksdagens definition av miljömålet

# Vatten



## Vattenförvaltning i Sverige

Vattenförvaltning är ett samlingsord för det arbete som görs med vatten av svenska myndigheter och kommuner. EU:s vattendirektiv ligger till grund för arbetet som syftar till att vi ska förbättra våra vatten och skapa en hållbar förvaltning av dem.

# Vatten



## Vattenuttag

Beslutas av mark- och miljödomstolen  
Länsstyrelsen tillsynsmyndighet



**Begränsande**  
Miljökvalitetsnorm



# Vatten



## Avloppsreningsverk

Beslutas av miljöprövningsdelegationen  
Länsstyrelsen tillsynsmyndighet

## Begränsande

Miljökvalitetsnorm



# Övrig verksamhet

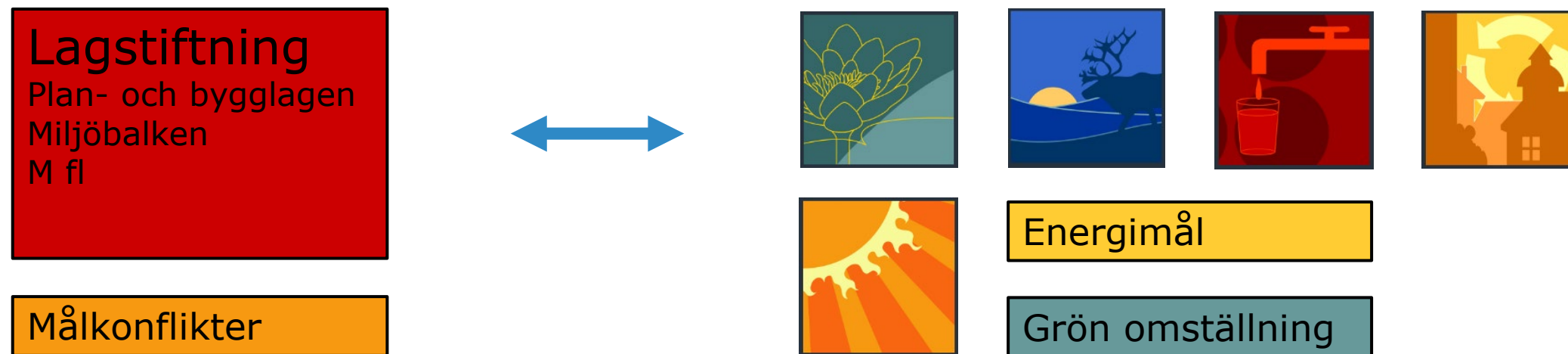
Beslut tas av miljöprövningsdelegationen vid Länsstyrelsen  
Länsstyrelsen eller kommunen är tillsynsmyndighet





# Lagstiftning - Miljömål

Länsstyrelsen roll är inte att värdera olika verksamheter.  
Lagstiftningen och dess praxis ger förutsättningarna.



# Avloppsrening

## Dricksvatten och avlopp avgörande för turistboomen kring Idre – "Vi måste planera nu annars måste vi bromsa takten"

UPPDATERAD 26 SEPTEMBER 2023 PUBLICERAD 1 FEBRUARI 2021

Älvdalens kommun tittar numera 15 år framåt i tiden – allt för att kunna hinna med att både bygga ut reningsverket i exempelvis Idre och även vattenverk inför framtiden.

### För litet reningsverk stoppar byggen i Idre – lösning snart på plats

PUBLICERAD 9 OKTOBER 2023

Sedan i våras är det stopp för alla byggnationer i Idre-området då länsstyrelsen anser att reningsverket inte är tillräckligt utbyggt. Men en lösning kan vara på gång.

– Vi har räknat med att en utbyggnation av reningsverket kommer att kosta 150 miljoner kronor, säger Mattias Mjöberg, utvecklingschef på vatten- och avfallsbolaget Nodava.

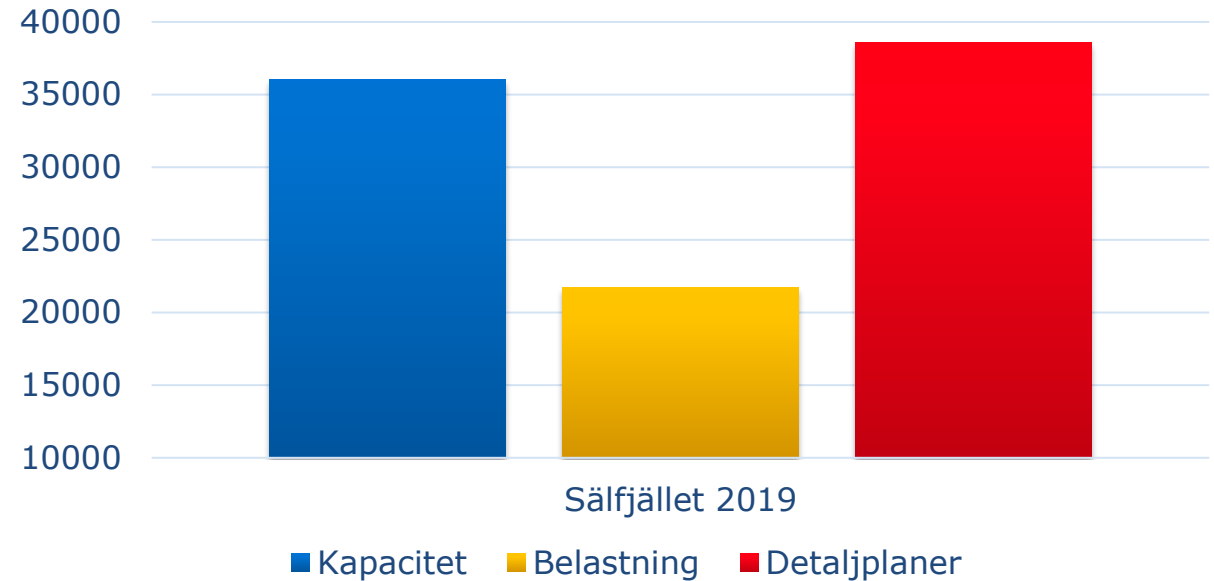
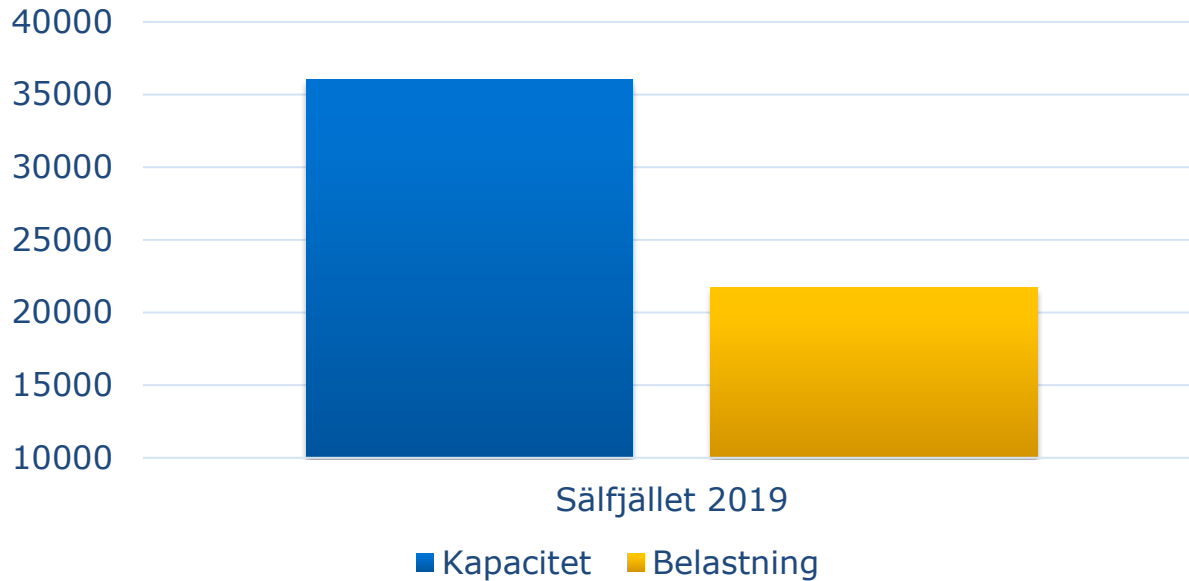
Det har byggts mycket i Idre-området senaste åren, främst i fjällområdena, därför anser både Nodava och länsstyrelsen att reningsverket i Idre behöver kunna ta emot och rena mer avloppsvatten.

#### Godkänner inte upprustning

Frågan är hur. Länsstyrelsen, som har en samordnande roll gällande byggfrågor, vill se en ny utbyggnation för att öka kapaciteten. I väntan på Nodavas planer på en utbyggnad, så har länsstyrelsen därför stoppat planerade byggen i området framåt just nu.

– Vi har egentligen kapacitet att ta emot det avloppsvatten som finns idag, men länsstyrelsen kräver att vi har en överkapacitet och är förberedda på det som kommer ganska långt fram i framtiden, säger Mattias Mjöberg på Nodava och syftar till de byggnationer som planeras i området.

# Varför stoppar Länsstyrelsen när det faktiskt finns kapacitet?



# Hur resonerar vi i dessa fall?

- Tillstånd är ingen självklarhet – sökande måste visa att miljö kvalitetsnormerna (MKN) inte riskeras försämrats (Weserdomen, C-461/13)
- Kommunen kan inte neka ett bygglov som följer detaljplanen (VA frågan är i stort avgjord i detaljplaneprocessen)



Jemt Anna Eriksson, [Jemt-Anna.Eriksson@lansstyrelsen.se](mailto:Jemt-Anna.Eriksson@lansstyrelsen.se)

Stefan Tansbo, [Stefan.Tansbo@lansstyrelsen.se](mailto:Stefan.Tansbo@lansstyrelsen.se)

Andreas Ekberg, [andreas.ekberg@lansstyrelsen.se](mailto:andreas.ekberg@lansstyrelsen.se)