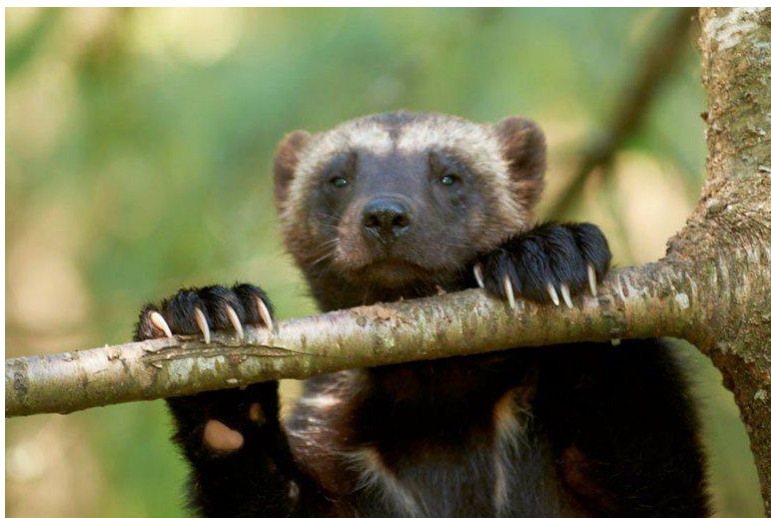


Förvaltning av rovdjur



Framtagna förvaltningsmål för länet

- Övergripande mål
- Populationsstorlekar och utbredning
- Skadenivåer
- Jakt
- Påverkan på turism
- Människors attityder och livskvalitet

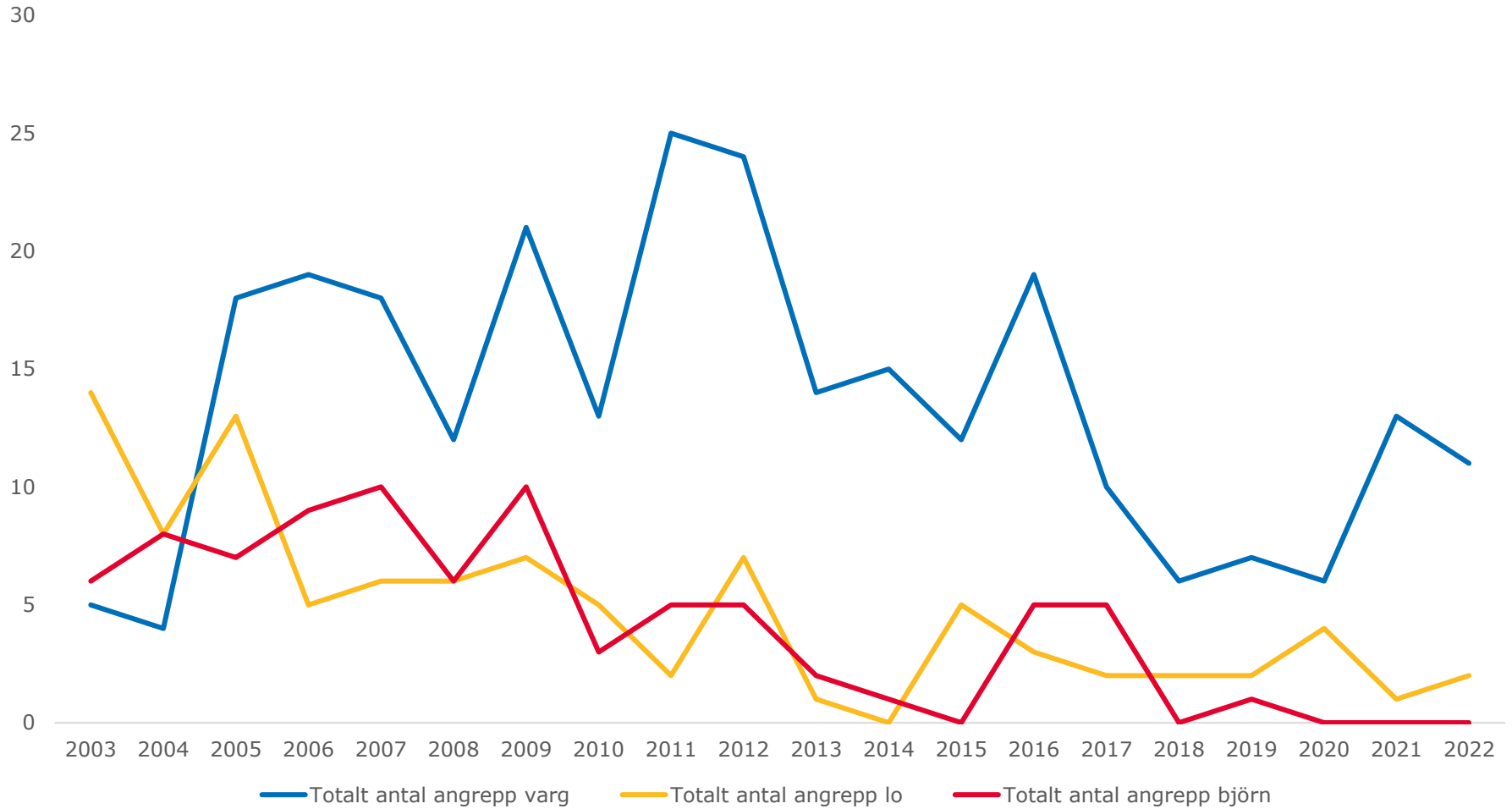
Förvaltningsåtgärder

- Information och kommunikation
- Inventeringar
- Licensjakt
- Förebyggande åtgärder mot skador
 - Skadeförebyggande åtgärder
 - Bidrag skadeförebyggande åtgärder
 - Beredskap vid angrepp
 - Skyddsjakt
- Ersättning för skada
- Förebyggande av illegal jakt

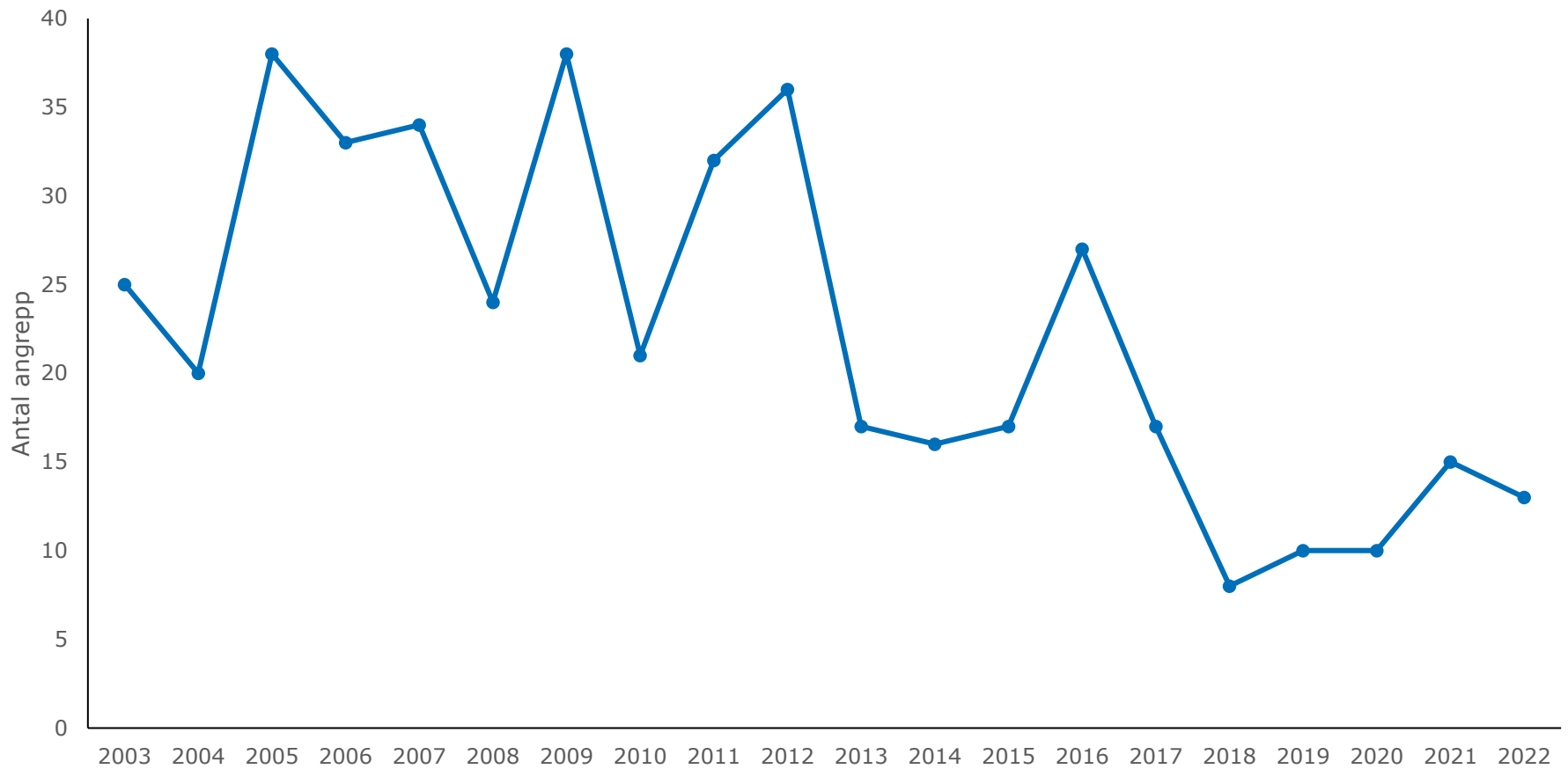
Rovdjursskador



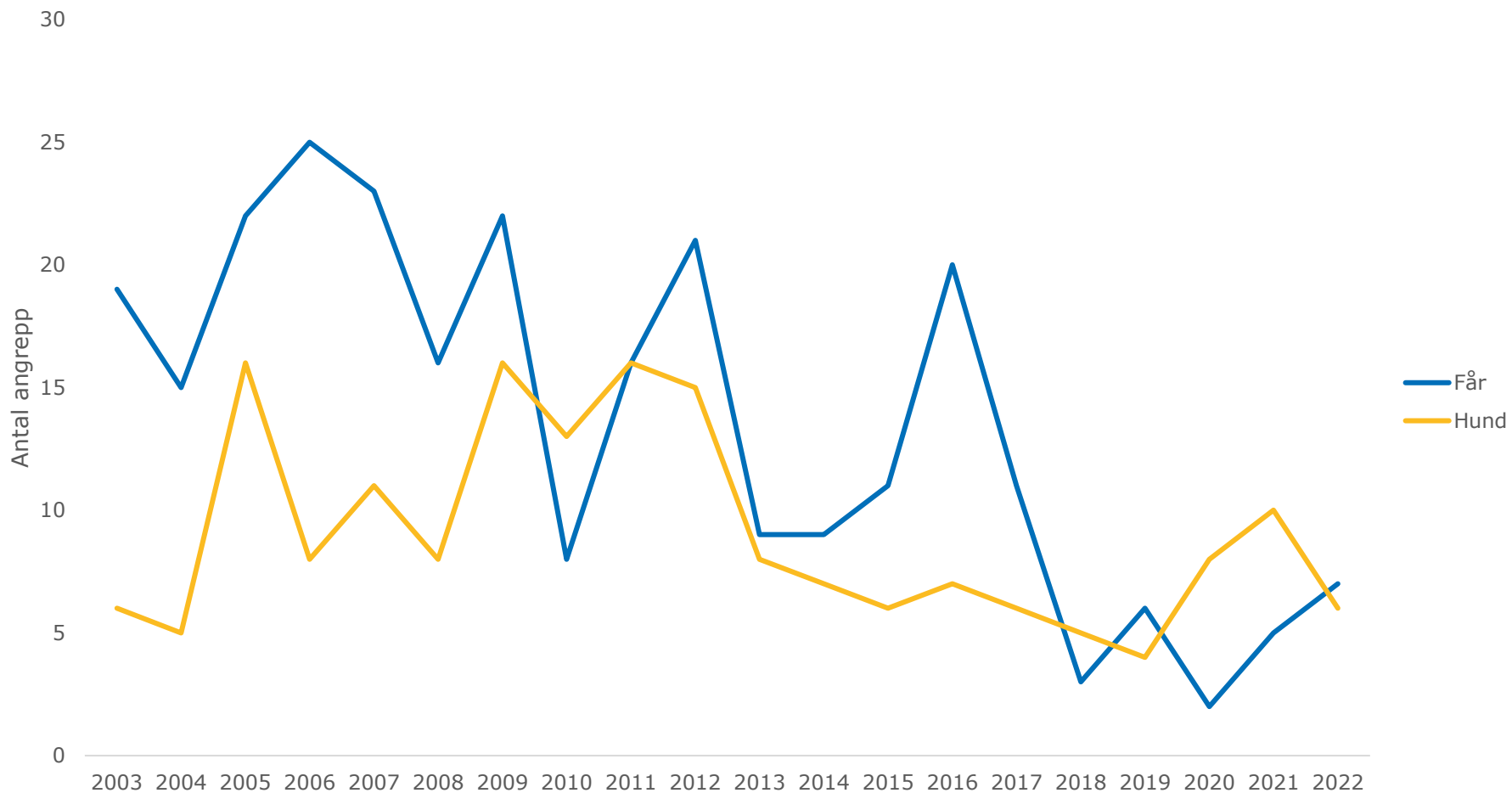
Antal angrepp får och hund uppdelat på art



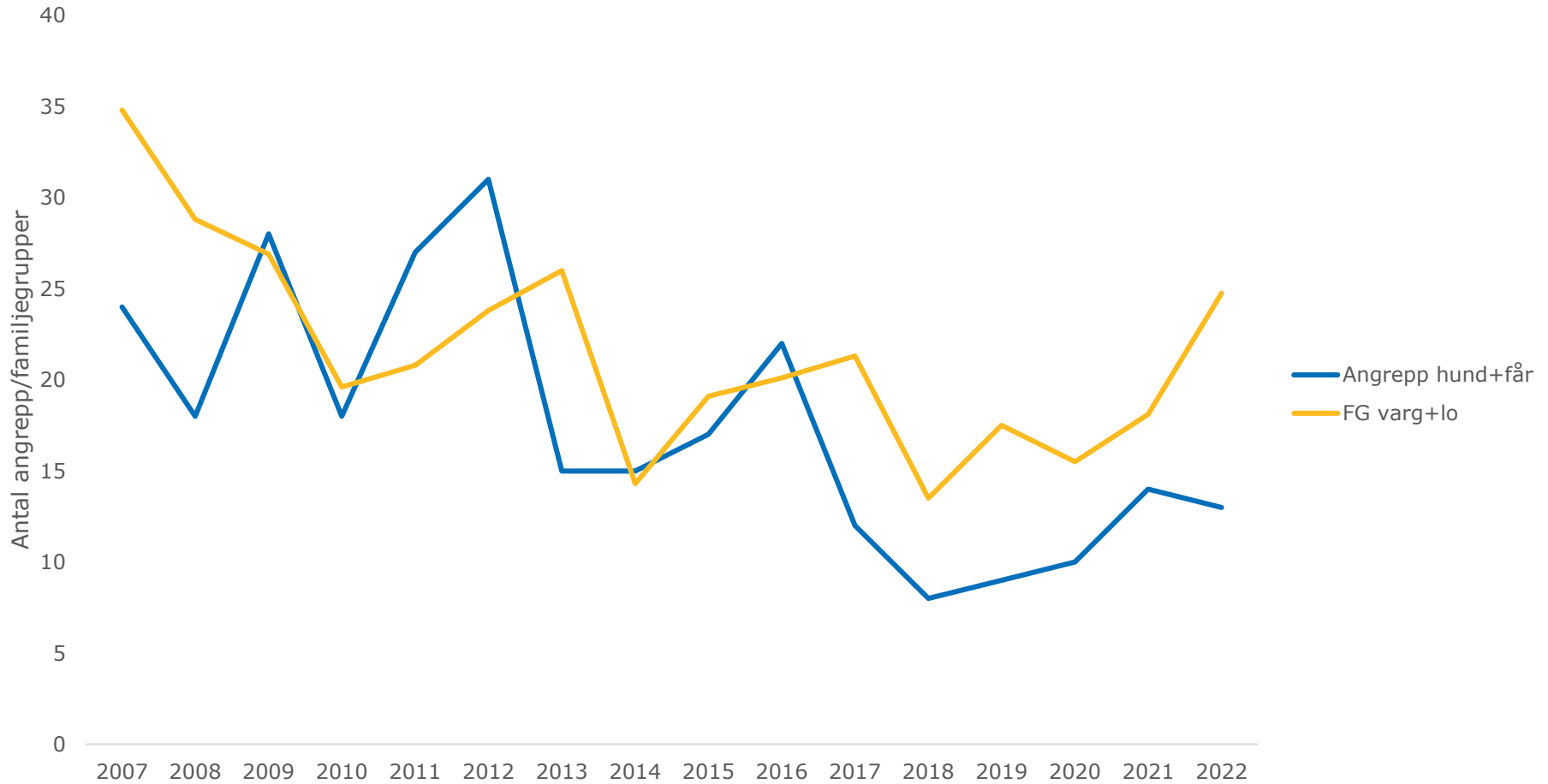
Antal angrepp får och hund

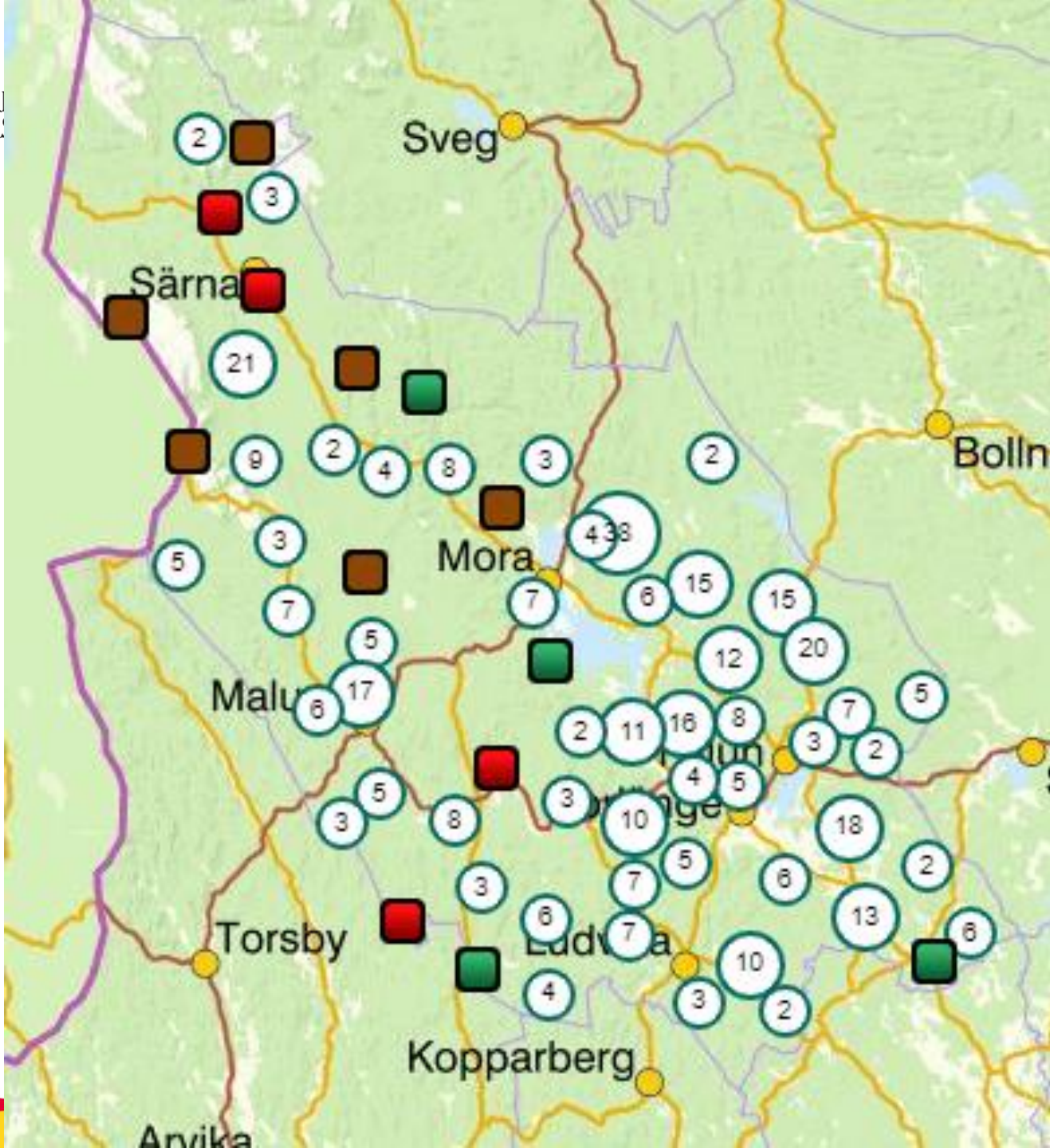


Antal angrepp får och hund



Antal angrepp får och hund (lo och varg) och antal familjegrupper varg+lo



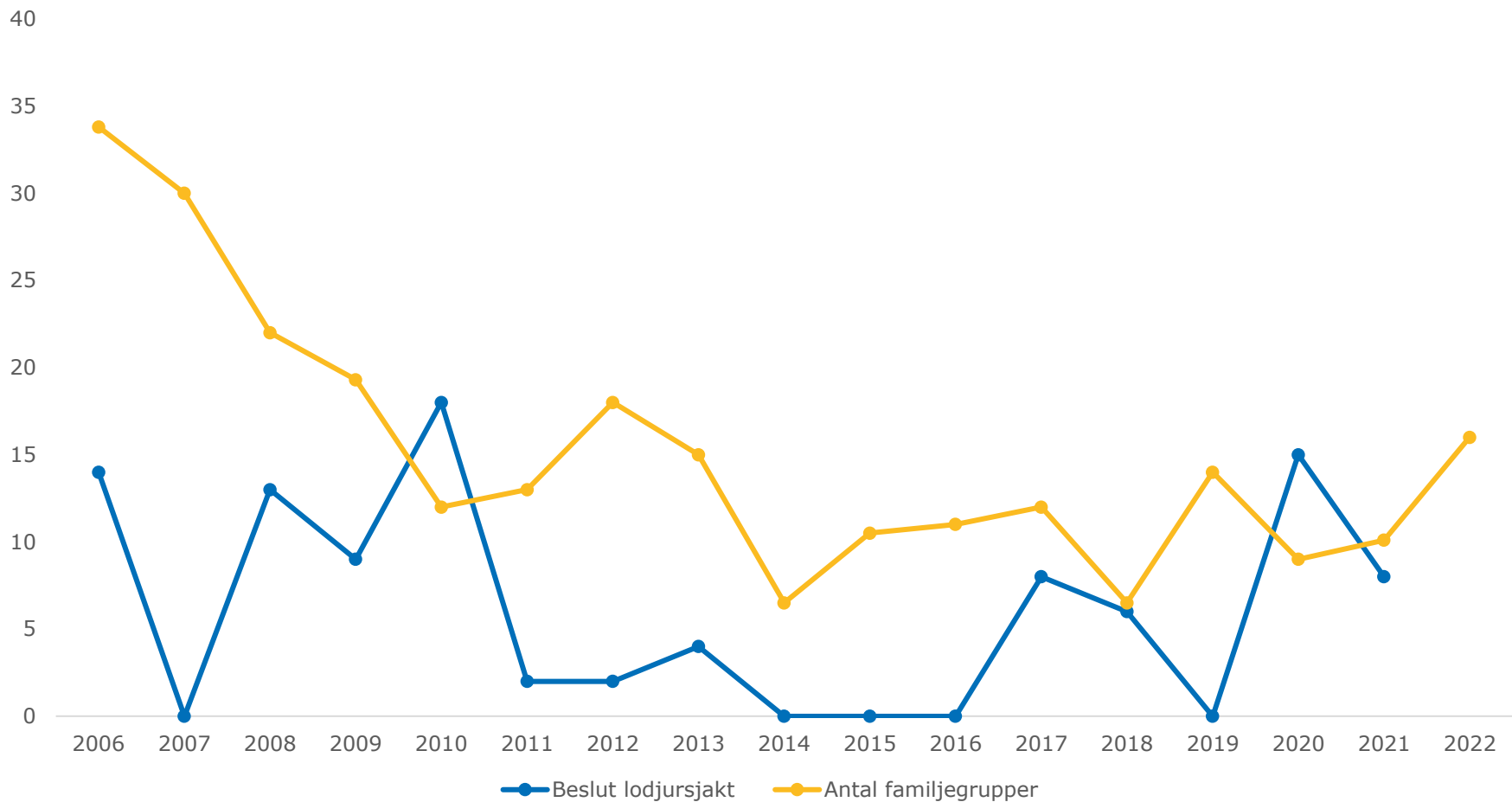


Licensjakt



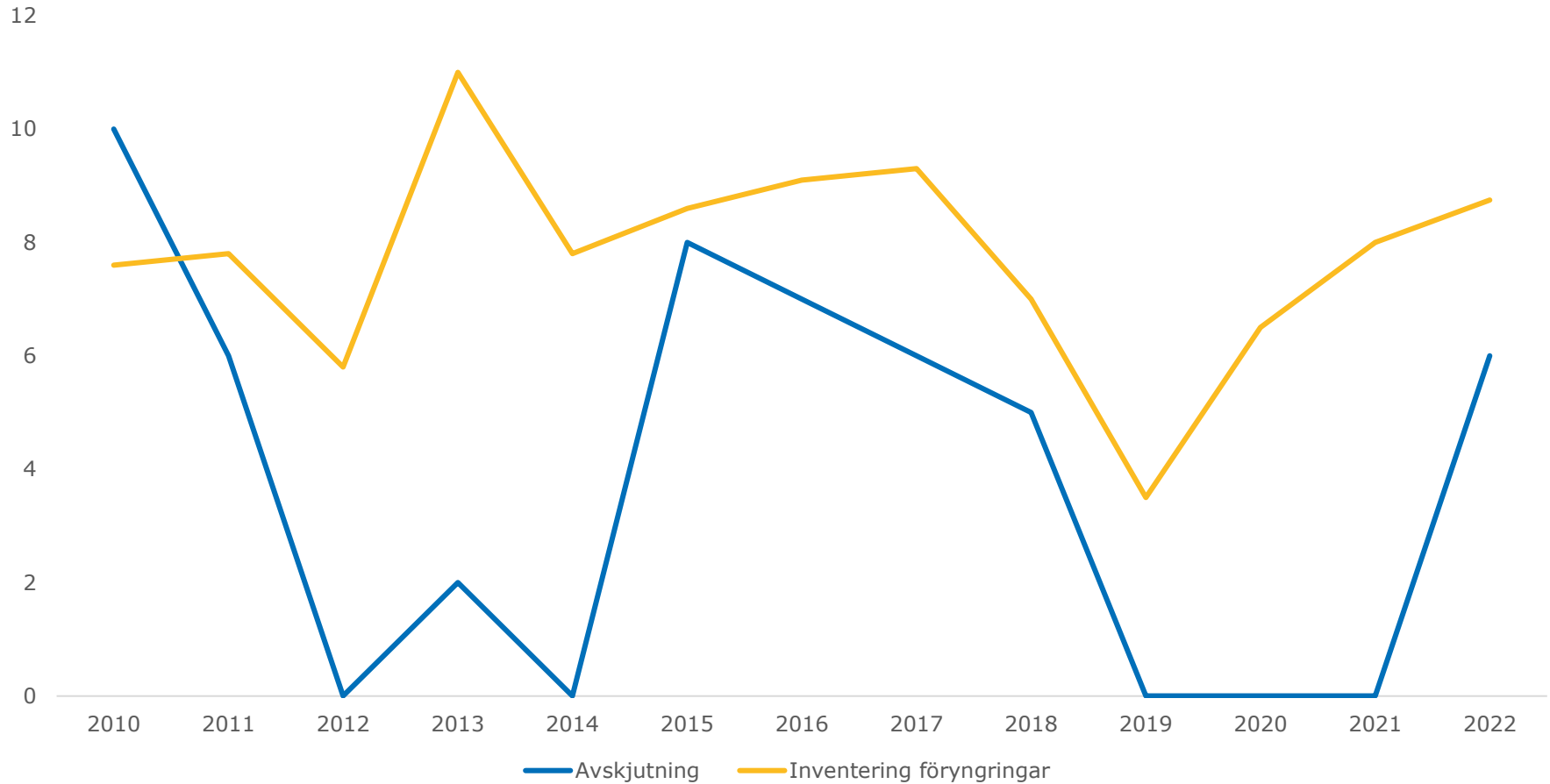
Licensjakt lodjur

Avskjutning lo mot familjegrupper



Licensjakt varg

Avskjutning mot inventering för yngningar



Licensjakt björn

Inventering björn mot avskjutning

