



**På gång i skogspolitiken**



Naturskyddsföreningen

# Utmaningarna

Klimatkrisen vs. Biologisk mångfaldskrisen





Naturskyddsföreningen

## Utmaningarna

**Det sjätte massutdöendet:**

**Intergovernmental Science-Policy Platform on Biodiversity and Ecosystem Services (IPBES)**

*Biodiversitet och ekosystemfunktioner försämras succesivt*

Orsak: markanvändning, direkt artutnyttjande, klimatförändringar, föroreningar, invasiva arter

⇒ Minskad resiliens / ökad sårbarhet

**Den globala klimatkrisen:**

**Intergovernmental Panel of Climate Change (IPCC)**

Kraftigare vindar, ökad frekvens av tillfällena med mycket hög eller låg nederbörd, minskat tjäldjup, kortare perioder med tjäle, högre medeltemperatur

⇒ Ökad störning av ekosystemen



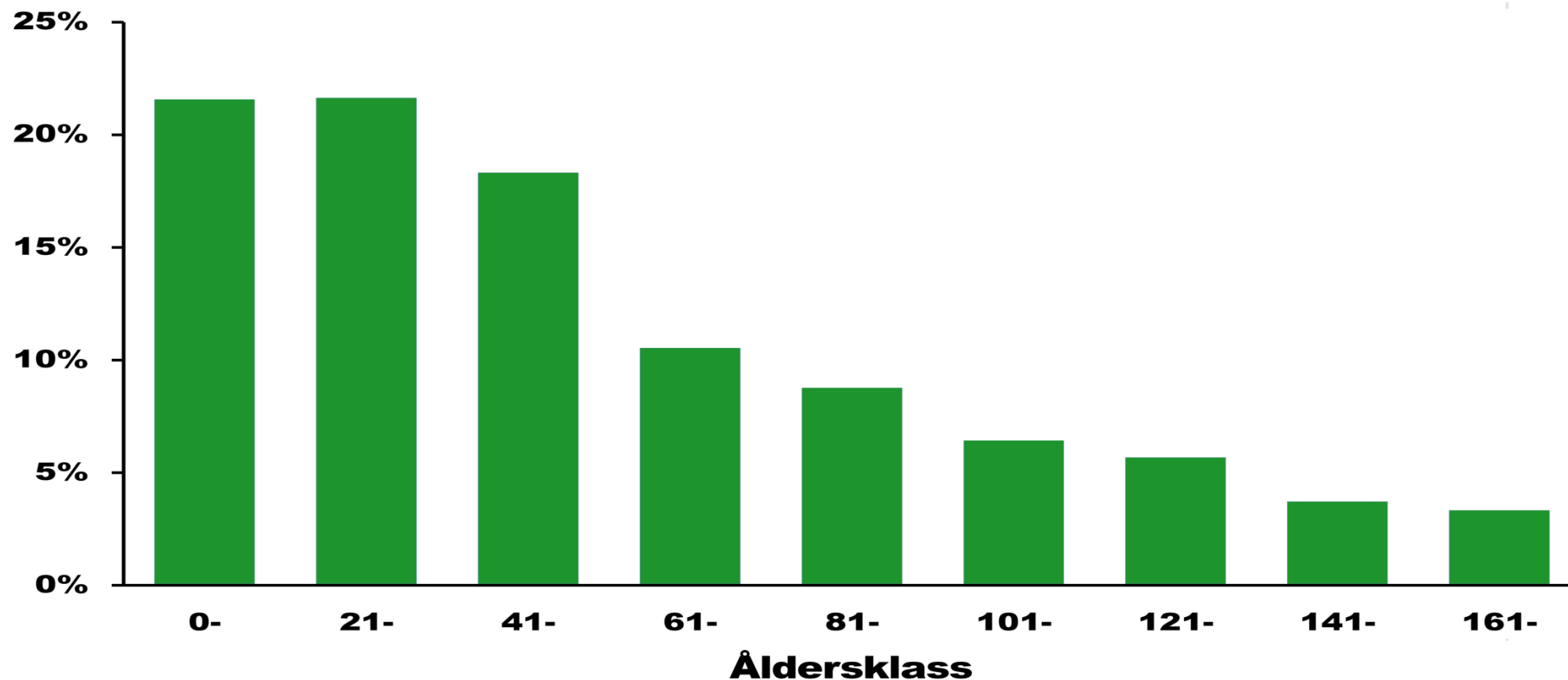
## Tillståndet i den Svenska skogen

- Minskande och fragmenterade livsmiljöer...
- Otilräckliga arealer långsiktigt skyddade områden...
- Brister i miljöhänsyn vid avverkning (t.ex. 39% negativ påverkan på hänsynskrävande biotoper)...
- Brist på viktiga strukturer för biologisk mångfald, t.ex. gammal skog, äldre lövrik skog, död ved, skog med lång kontinuitet, flerskiktade skogar....
- Bristande kunskap om värdefulla skogsområden (t.ex. nyckelbiotoper)... osv..





## Utmaningar: brist på avverkningsmogen skog





Naturskyddsföreningen

## Anspråken på skogen ökar

- Industrin kräver mer råvara
- Användningen av biobränsle ökar
- Skogen som kolsänka mer intressant
- Skogens betydelse för folkhälsa
- Skogen som resurs för renskötseln
- Skogen som en arena för en ökad turism
- Skogen för den biologiska mångfalden
- Skogens kulturarv

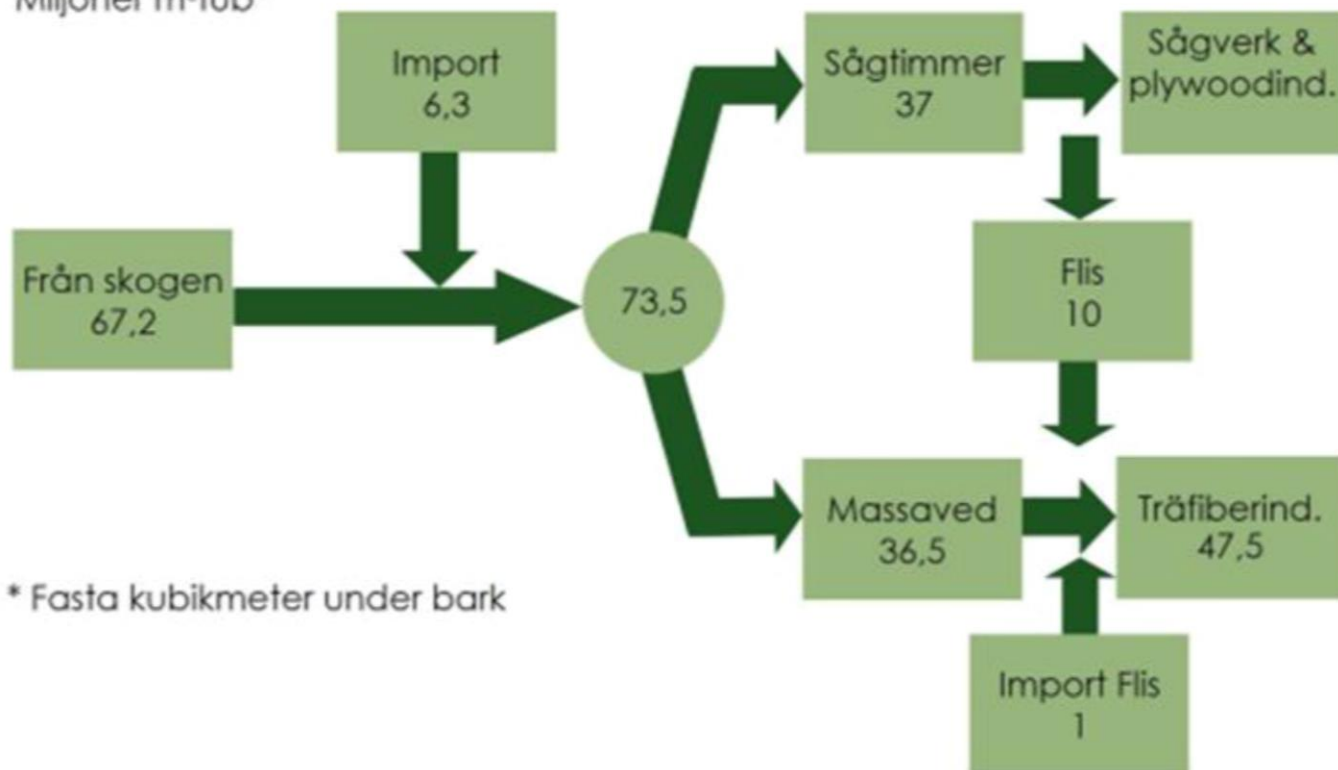




# Övergång från linjär ekonomi till cirkulär bioekonomi

## Skogsindustrins virkesförsörjning 2017

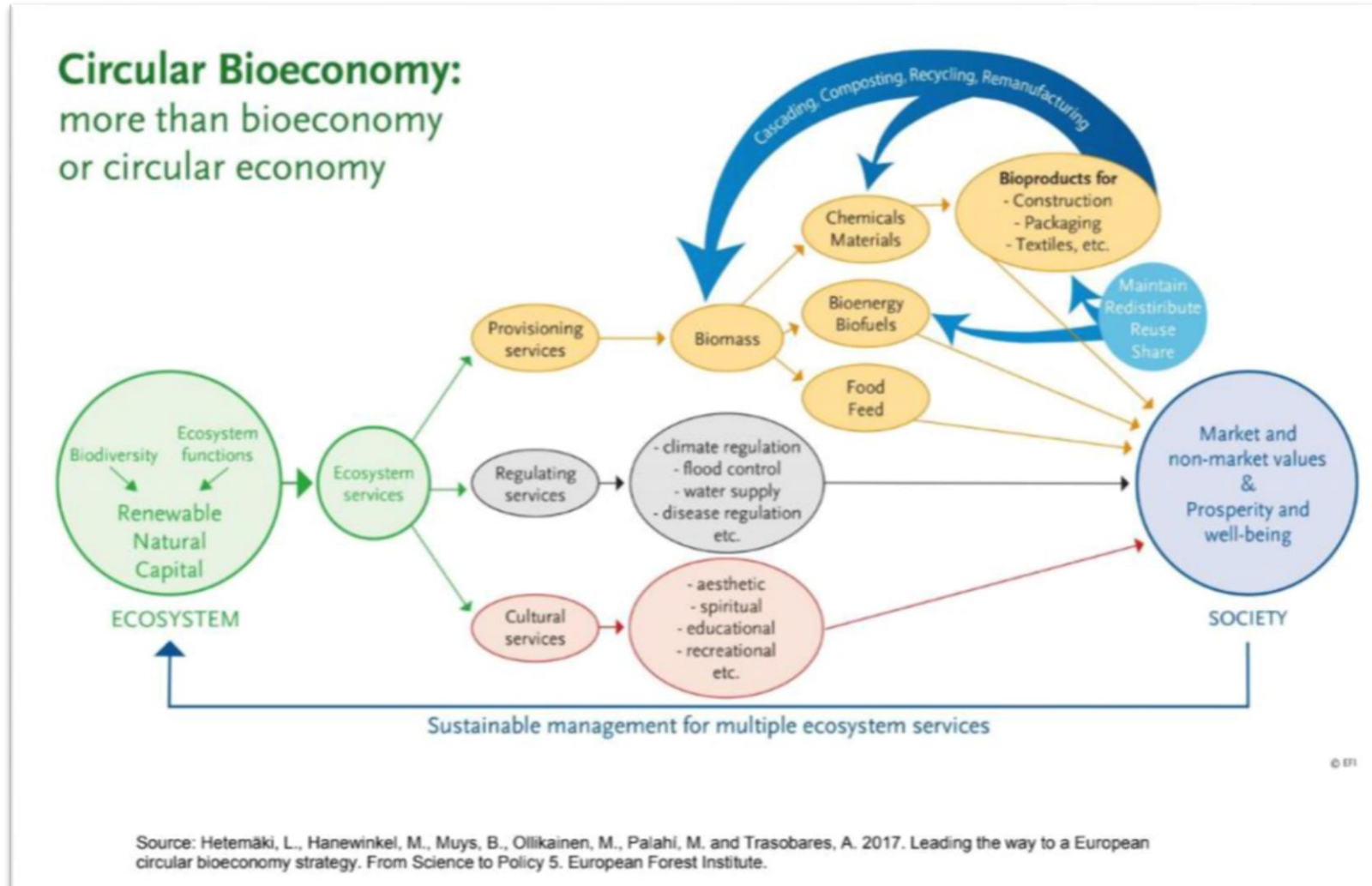
Miljoner m<sup>3</sup>fub\*



Källa: VMR/SDC, Skogsindustrierna



# Övergång från linjär ekonomi till cirkulär bioekonomi

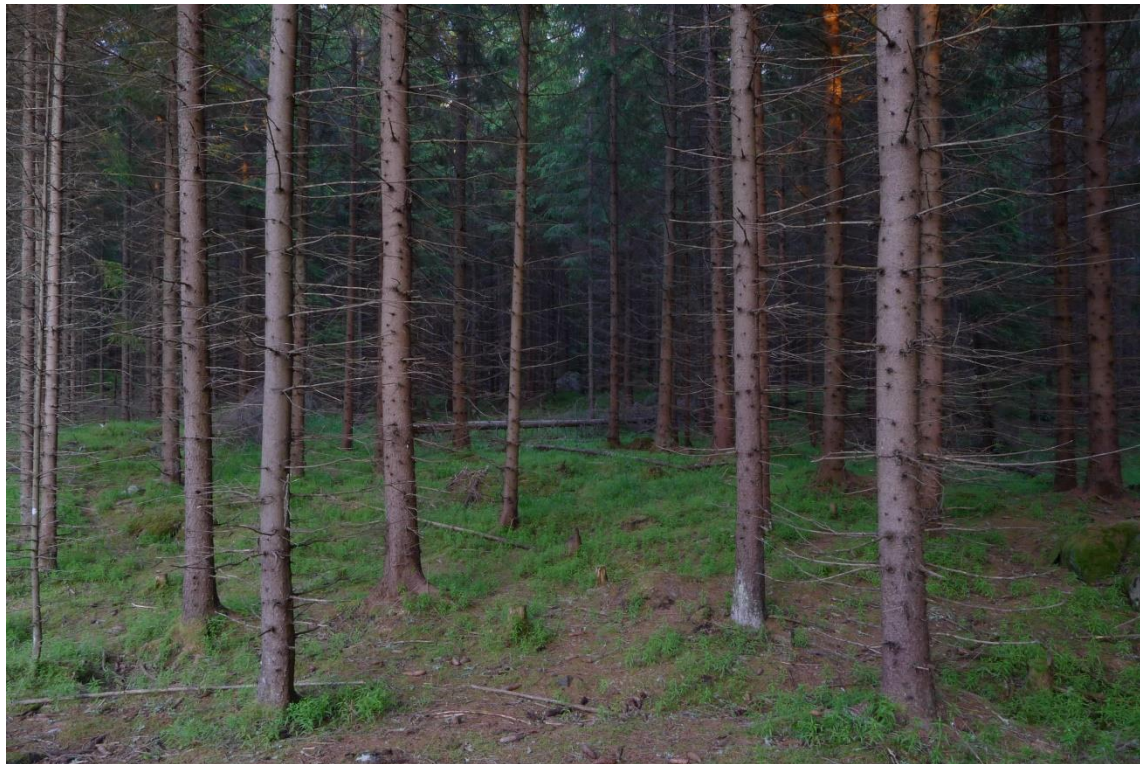






Naturskyddsföreningen

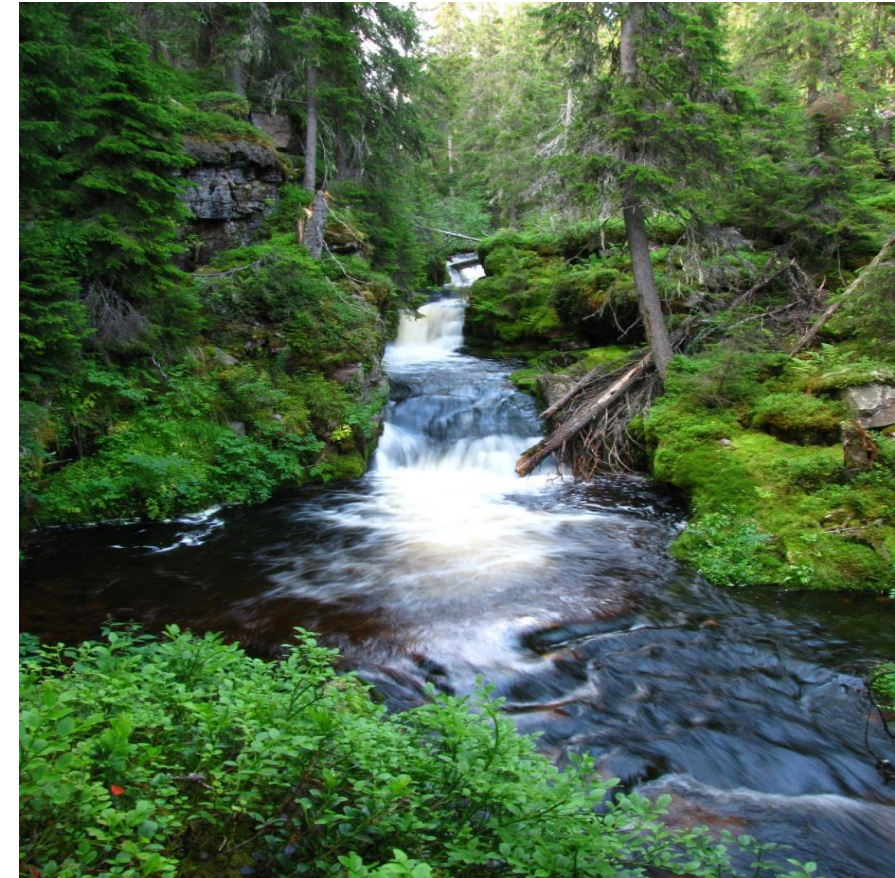
# Klimatförändringarna kräver resilienta skogsekosystem





## Taskigt utgångsläge – så vad är på gång då?

- Statlig utredning för hållbart skogsbruk, stärkt äganderätt i skogen och biologisk mångfald
- Nationella skogsprogrammet
- Process för ökad skogsproduktion
- Nyckelbiotoper och tillsyn





## Statlig utredning, några exempel på vad som utreds

- Stärka äganderätten till skogen
- Säkerställa att markägare får ekonomisk kompensation
- Belysa målkonflikter
- Hitta synergier mellan internationella och relevanta nationella åtaganden om biologisk mångfald och en växande cirkulär bioekonomi.
- Främja en växande skogsnäring och hållbar skoglig tillväxt
- Se över 18§ SVL (fjällnära skog)
- Nyckelbiotoper
- Med mera...





Naturskyddsföreningen

## Nationella skogsprogrammet

- **Nationella skogsprogrammet** utvecklas för att ytterligare främja en växande skogsnäring och ett hållbart skogsbruk. Programmet ska bygga på skogsvårdslagens två mål om produktion och miljö. Särskilt fokus ska läggas på goda villkor för företagande i skogssektorn.





## Regionala skogsprogram

- **Regionala skogsprogram** ska bidra till att genomföra det nationella skogsprogrammets vision och mål. Skogsstrategierna förväntas leda till en utveckling av det skogliga företagandet, bidra till fler arbetstillfällen, uppmuntra innovationer och på sikt stärka utvecklingen mot ett biobaserat samhälle
- **Strategi regionala skogsprogram**
  - Ett hållbart skogsbruk med ökad klimatnytta
  - Mångbruk av skog för fler jobb och hållbar tillväxt i hela landet
  - Innovationer och förädlad skogsråvara i världsklass
  - Hållbart brukande och bevarande av skogen som en profilfråga i svenskt internationellt samarbete
  - Ett kunskapskliv för ett hållbart brukande och bevarande av skogen .



## Ökad skogsproduktion

- Aktiv klövviltförvaltning & skadeorsaker utöver klövvilt
- Infrastruktur för skogsförvaltning
- Bästa möjliga skogsodlingsmaterial & skötsel för hög tillväxt
- Främmande trädslag
- Dikesrensning och skyddsdikning
- Skogsgödsling
- Skogsskötsel för andra samhällsmål
- Fördjupade rådgivningsinsatser
- Forskning, utveckling och kompetensförsörjning
- Uppföljning och ständiga förbättringar





## Nyckelbiotoper och tillsyn

Skogsstyrelsen har beslutat att upphöra med att registrera nyckelbiotoper i samband med inkommen avverkningsanmälan/ansökan.

Träder i kraft när ett nytt arbetssätt för en allsidig utredning av naturvärden vid avverkningsanmälningar finns på plats och har godkänts av styrelsen (senast årsskiftet)

Nyckelbiotopsbegreppet kommer finnas kvar och nyckelbiotoper kommer att fortsätta registreras i samband med andra verksamheter, t.ex. områdesskydd.

