

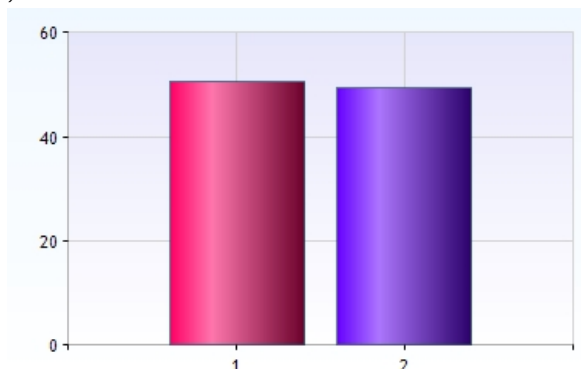
## Medlemsenkät 2015 Gävle-Dala

Svar: 783 / 783 = 100%

### Tillhör län:

Besvarad av: 758 (71%) Ej besvarad av: 315 (29%)

1	Gävleborg	383 (51%)
2	Dalarna	375 (49%)



Besvarad av: 783 (73%) Ej besvarad av: 290 (27%)

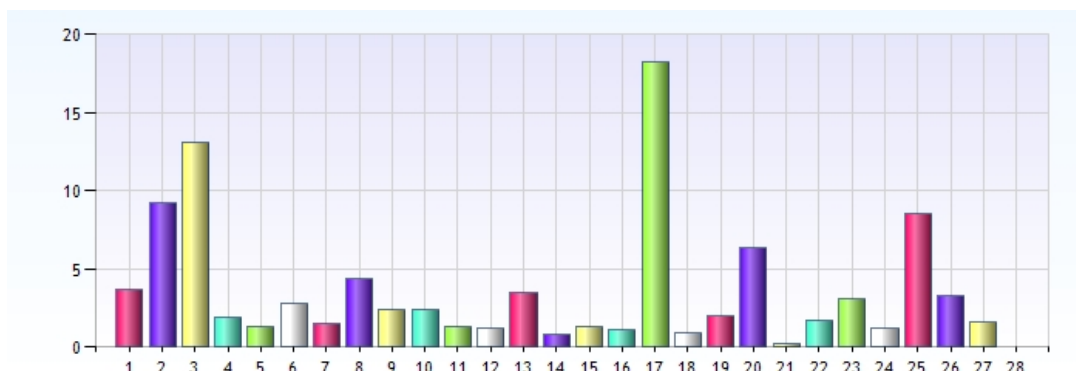
### Link

1	Medlemsenkät 2015	783 (100%)
---	-------------------	------------

### Tillhör krets/kommun/kommundel:

Besvarad av: 733 (68%) Ej besvarad av: 340 (32%)

1	Folkare/Avesta	27 (4%)	15	Bollnäs	10 (1%)
2	Borlänge	68 (9%)	16	Dellenbygden	8 (1%)
3	Falun	96 (13%)	17	Gävle	134 (18%)
4	Gagnef	14 (2%)	18	Hanebo	7 (1%)
5	Hedemora	10 (1%)	19	Hofors-Torsåker	15 (2%)
6	Leksand	21 (3%)	20	Hudiksvall	47 (6%)
7	Malung-Sälen	11 (2%)	21	Järbo	2 (0%)
8	Mora	32 (4%)	22	Ljusdal	13 (2%)
9	Orsa	18 (2%)	23	Nordanstig	23 (3%)
10	Rättvik	18 (2%)	24	Ockelbo	9 (1%)
11	Säter	10 (1%)	25	Sandviken	63 (9%)
12	Vansbro	9 (1%)	26	Söderhamn	24 (3%)
13	Västerbergslagen:Ludvika/Smedjebacken	26 (4%)	27	Voxnadalen	12 (2%)
14	Älvdalen	6 (1%)	28	Österfärnebo-Hedesunda	0 (0%)

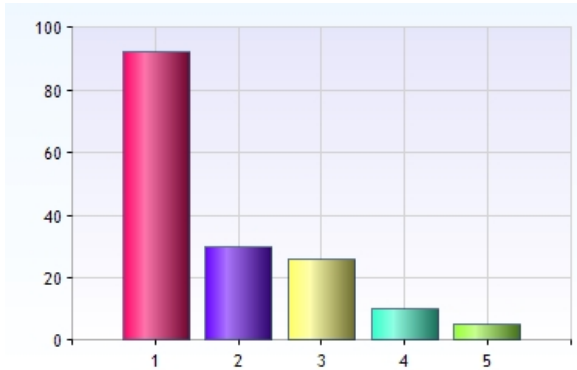


## Hur tar du del av information från Naturskyddsforeningen idag?

Besvarad av: 681 (63%) Ej besvarad av: 392 (37%)

### Nationellt/rikskansli:

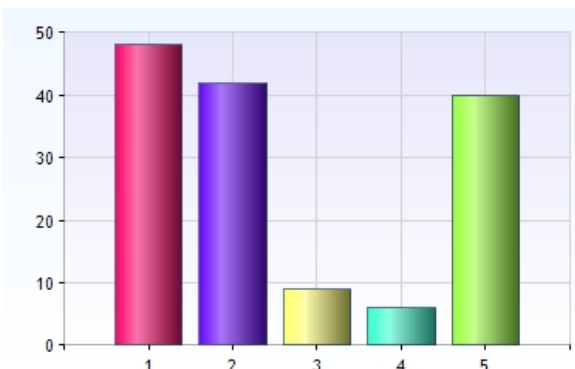
1	Medlemstidningen Sveriges Natur	626 (92%)
2	Veckobrev via mail	206 (30%)
3	Hemsidan <a href="http://www.naturskyddsforeningen.se">www.naturskyddsforeningen.se</a>	178 (26%)
4	Riks Facebook <a href="http://www.facebook.com/naturskyddsforeningen">www.facebook.com/naturskyddsforeningen</a>	71 (10%)
5	<a href="http://www.naturkontakt.se">www.naturkontakt.se</a> (internt forum)	36 (5%)



Besvarad av: 516 (48%) Ej besvarad av: 557 (52%)

### Länsförbund/regionalt kansli:

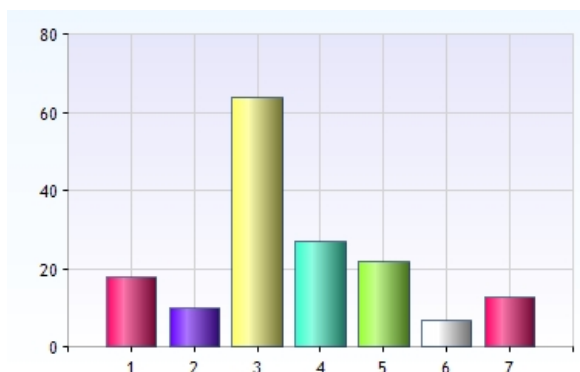
1	Medlemsbladet Gävle-Dala Natur (fr o m 10 feb 2015 även till Gävleborg)	250 (48%)
2	Nyhetsbrev Gävle-Dala via mail	218 (42%)
3	Hemsida länsförbund <a href="http://dalarna.naturskyddsforeningen.dalarna.se">http://dalarna.naturskyddsforeningen.dalarna.se</a> resp. <a href="http://gavleborg-land.naturskyddsforeningen.se">http://gavleborg-land.naturskyddsforeningen.se</a>	49 (9%)
4	Facebook länsförbund <a href="http://www.facebook.com/naturskyddsforeningen.dalarna">www.facebook.com/naturskyddsforeningen.dalarna</a> resp. <a href="http://www.facebook.com/naturskyddsforeningenigavleborg">www.facebook.com/naturskyddsforeningenigavleborg</a>	29 (6%)
5	Mejl-utskick om enskilda aktiviteter	206 (40%)



Besvarad av: 519 (48%) Ej besvarad av: 554 (52%)

### Lokalt/ krets:

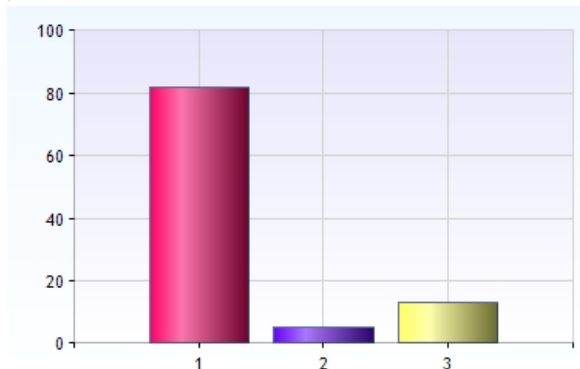
1	Hemsida krets/lokalförening	93 (18%)
2	Facebook krets/lokalförening	53 (10%)
3	Mejl-utskick om enskilda aktiviteter	331 (64%)
4	Utskick via brev	141 (27%)
5	Annonsering i media	115 (22%)
6	Affischering	37 (7%)
7	Mun till mun	68 (13%)



## Är du nöjd med dessa informationskanaler?

Besvarad av: 698 (65%) Ej besvarad av: 375 (35%)

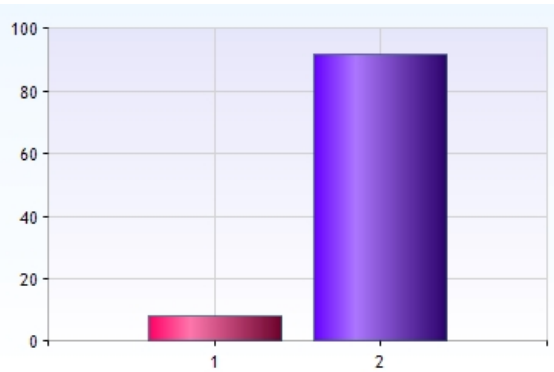
1	Ja	571 (82%)
2	Nej	37 (5%)
3	Vet ej	90 (13%)



**I samarbete med Studieförbundet ordnar vi kurser för medlemmar, ledare och förtroendevalda (studiecirklar, exkursioner, studiebesök, ledarutveckling och styrelseutbildningar). Har du deltagit i någon av dessa under det senaste året?**

Besvarad av: 698 (65%) Ej besvarad av: 375 (35%)

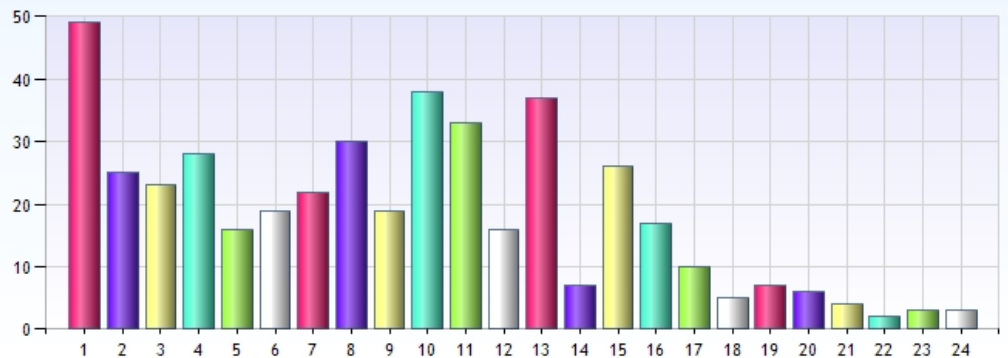
- 1 ■ Ja 56 (8%)
- 2 ■ Nej 642 (92%)



**Vilka utbildningar/kurser skulle du vilja se anordnas?**

Besvarad av: 599 (56%) Ej besvarad av: 474 (44%)

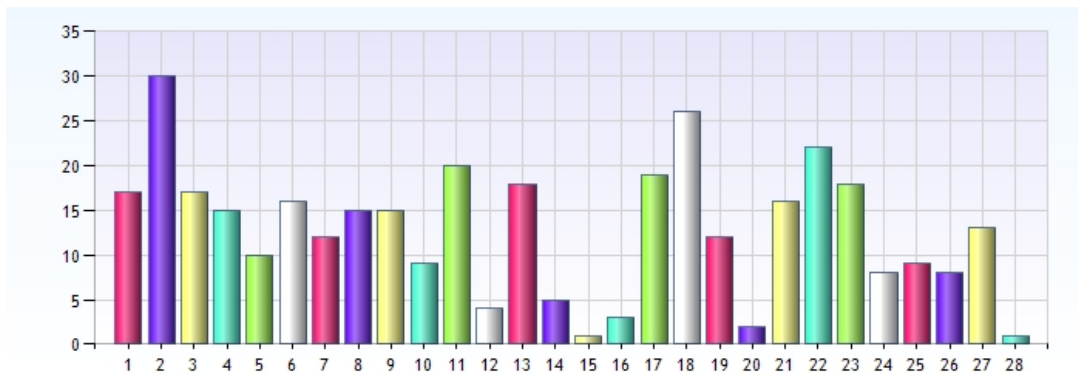
- 1 ■ Lär känna naturen där du bor 295 (49%)
- 2 ■ Klimat 152 (25%)
- 3 ■ Skog 136 (23%)
- 4 ■ Jordbruk & mat 167 (28%)
- 5 ■ Ångar & slåtter 98 (16%)
- 6 ■ Barn & familj (Natursnokar) 112 (19%)
- 7 ■ Rovdjur 132 (22%)
- 8 ■ Kemikalier 177 (30%)
- 9 ■ Vatten 113 (19%)
- 10 ■ Handla miljövänligt 229 (38%)
- 11 ■ Biologisk mångfald 197 (33%)
- 12 ■ Vindkraft 95 (16%)
- 13 ■ Solenergi 224 (37%)
- 14 ■ Gruvor 40 (7%)
- 15 ■ Naturguidning 153 (26%)
- 16 ■ Politisk påverkan 102 (17%)
- 17 ■ Internationella frågor 59 (10%)
- 18 ■ Juridik 31 (5%)
- 19 ■ Lär känna föreningen 44 (7%)
- 20 ■ Ledarutbildning 36 (6%)
- 21 ■ Hemsidor, Facebook 22 (4%)
- 22 ■ Medlemsvärvning 12 (2%)
- 23 ■ Styrelseutbildning 15 (3%)
- 24 ■ Föreningsutveckling 20 (3%)



**Vill du vara med i en intressegrupp inom något/några av nedanstående områden?**

Besvarad av: 172 (16%) Ej besvarad av: 901 (84%)

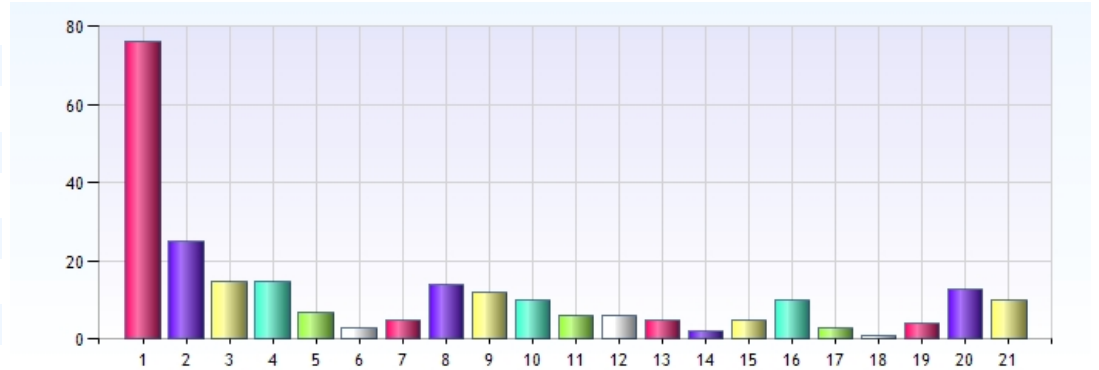
1	Klimat	30 (17%)
2	Skog	52 (30%)
3	Jordbruk & mat	29 (17%)
4	Ångar & slätter	25 (15%)
5	Barn och familj (Natursnokar)	18 (10%)
6	Rovdjur	27 (16%)
7	Kemikalier	20 (12%)
8	Vatten	25 (15%)
9	Naturguidning	25 (15%)
10	Vindkraft	16 (9%)
11	Solenergi	34 (20%)
12	Gruvor	7 (4%)
13	Politisk påverkan	31 (18%)
14	Internationella frågor	9 (5%)
15	Medlemsvärning	2 (1%)
16	Internt föreningsarbete, styrelseuppdrag m.m.	6 (3%)
17	Handla miljövänligt	32 (19%)
18	Hållbar samhällsutveckling	45 (26%)
19	Omställning	20 (12%)
20	Uranbrytning och kärnavfall	3 (2%)
21	Blommor	27 (16%)
22	Fåglar	37 (22%)
23	Svampar	31 (18%)
24	Insekter	14 (8%)
25	Geologi	16 (9%)
26	Fiske	13 (8%)
27	Fäbodbruk	22 (13%)
28	Juridik, överklagningar etc	2 (1%)



## Det här kan och skulle jag kunna bidra med/tillföra Naturskyddsföreningen:

Besvarad av: 266 (25%) Ej besvarad av: 807 (75%)

1	Delta i aktiviteter	203 (76%)
2	Hjälpa till att arrangera aktiviteter	67 (25%)
3	Fixa fika	40 (15%)
4	Affischera	41 (15%)
5	Leda utflykter	18 (7%)
6	Sköta hemsida	9 (3%)
7	Sköta Facebook-sida	13 (5%)
8	Sprida info via sociala media	38 (14%)
9	Fotografera	31 (12%)
10	Skjutsa grejer	27 (10%)
11	Ordna föreläsningar, bildvisningar	16 (6%)
12	Skriva insändare	16 (6%)
13	Arrangera studiebesök	14 (5%)
14	Fixa utställningar	5 (2%)
15	Leda en studiecirkel	14 (5%)
16	Kontakta politiker/beslutsfattare	26 (10%)
17	Svara på remisser	9 (3%)
18	Bokföra	3 (1%)
19	Värva medlemmar	11 (4%)
20	Gå med i ett/flera nätverk	34 (13%)
21	Vara med i styrelsen	27 (10%)



## Hur nöjd är du med ditt medlemskap?

	Mycket nöjd	Ganska nöjd	Varken nöjd eller missnöjd	Ganska missnöjd	Mycket missnöjd	Svar
1	206 (32%)	274 (43%)	154 (24%)	5 (1%)	0 (0%)	639/1073 (60%)

Besvarad av: 639/1073 (60%)

1	Mycket nöjd	206 (32%)
2	Ganska nöjd	274 (43%)
3	Varken nöjd eller missnöjd	154 (24%)
4	Ganska missnöjd	5 (1%)
5	Mycket missnöjd	0 (0%)

Medel: 0

