

Skydda Rövarbergets naturskogslandskap som naturreservat

Det sista (!) stora oskyddade och mycket skyddsvärda naturskogslandskapet som finns kvar i Mora kommun är Rövarberget med sin välkända grotta. Det är ett av Dalarnas förnämsta naturområden men är helt oskyddat, trots att det uppmärksammades för mer än 25 år sedan.

Nu hänger det avverkningssnitslar i nordvästra delen på en platå mellan några bergsslänter/raviner. Det är av allt att döma StoraEnso som tänker fortsätta sin förfärande skövling i dessa gränstrakter mellan Dalarna och Härjedalen. På Härjedalssidan är hyggeslandskapet en katastrof. Titta på satellitbilder på exempelvis hitta.se nordöst Ulvsjön och förskräcks.

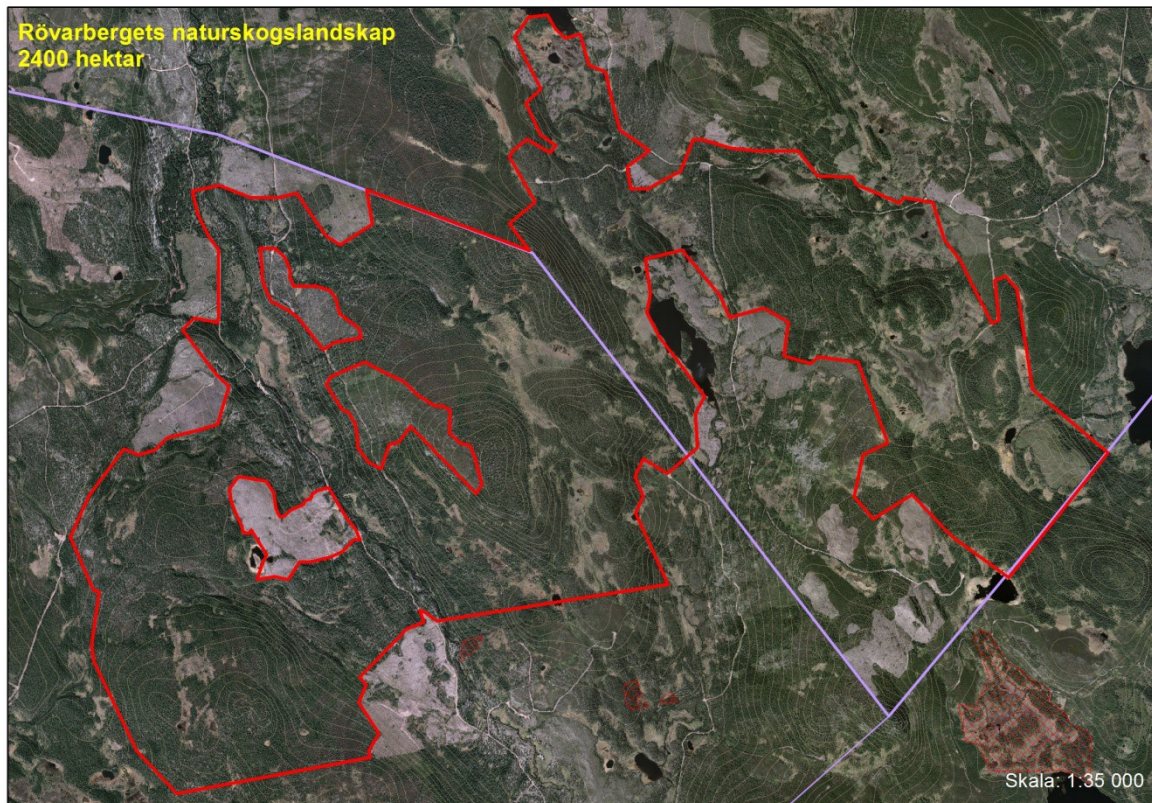
Rövarberget finns beskrivet i bifogade artikel i Trollius (utgiven av Dalarnas Botaniska Sällskap) senaste nummer. Litteratur med mer information är angiven i slutet av artikeln.

Rövarberget är fortfarande ett intakt, funktionellt och sammanhängande landskap som inte är sönderplottat av hyggen och vägar. Andelen gammelskog med gott om lågor och döda träd är imponerande. Det är också en fantastisk variation i landskapet med raviner, klippbranter, källor, diabasinslag och olika isavsmältningssfenomen omkring och väster om Sexan, vilket tillsammans ger området en intressant och dramatisk topografisk prägel. På så sätt har det en helt annan karaktär än Norra Mora Vildmark. Många rödlistade djur och växter finns i området.

Härmed hemställes om följande till Länsstyrelsen Dalarna:

Stoppa avverkningarna, inventera, avgränsa och skydda Rövarbergets naturskogslandskap enligt bifogad karta som naturreservat så det får ett fullgott och långsiktigt skydd.

Bengt Oldhammer
Kjell Hedmark



Det område som måste inventeras och skyddas är ungefärligt markerat med röd linje. Det mesta ligger i nordöstra Mora kommun, men vissa bitar ligger i Härjedalen på gränsen mot Orsa. I sydöstra delen av Mora, sydväst om den lilla runda tjärnen (vid linjen) väster Malmtäktsmyren, finns skyddsvärd skog även söder om den röda linjen. Även på andra platser kan det finnas skyddsvärd skog strax intill avgränsningen.